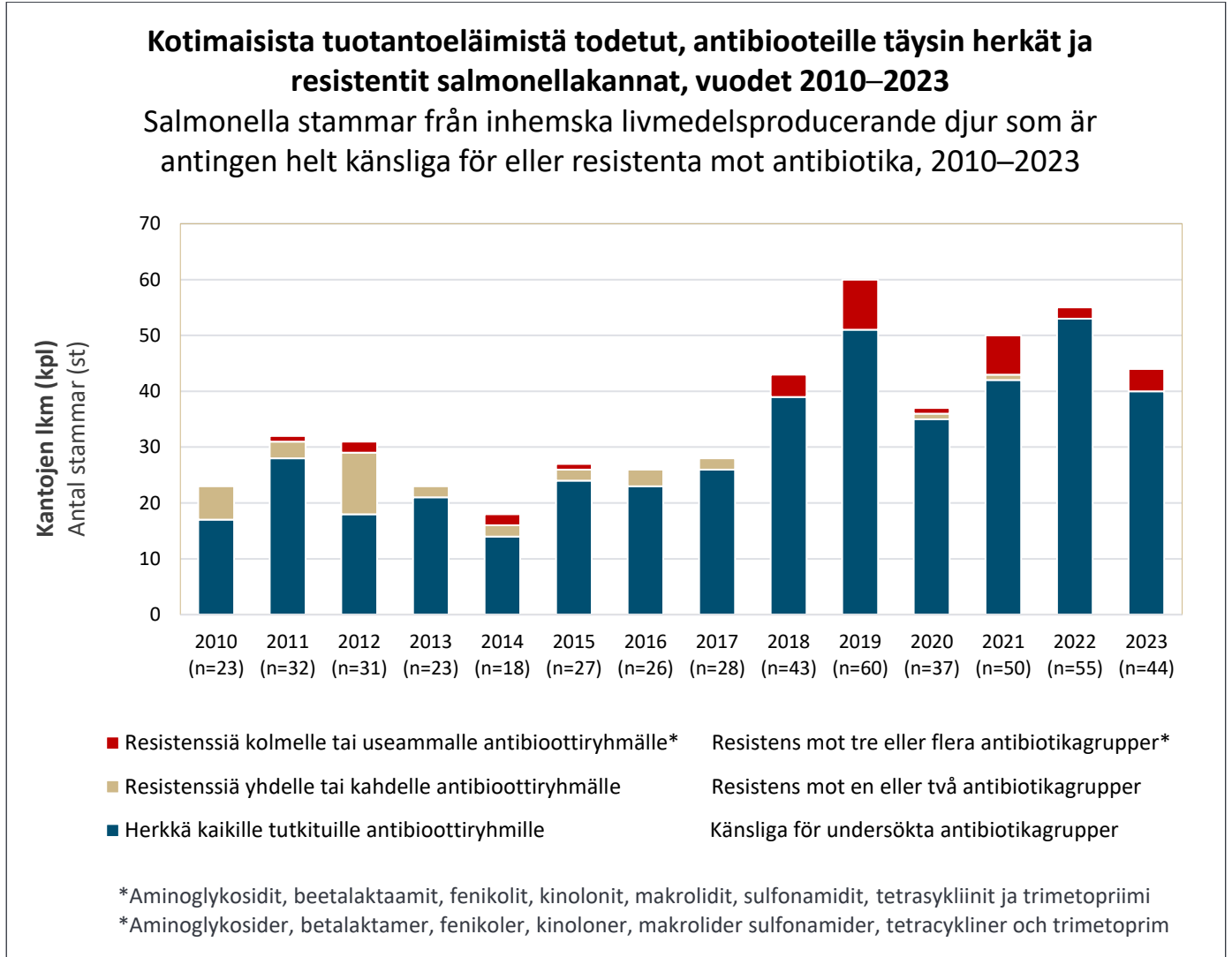


Salmonella tuotantoeläimissä

Salmonella hos livsmedelsproducerande djur



Kuva. Kotimaisista tuotantoeläimistä todetut eri antibiooteille täysin herkien ja resistenttien salmonellakantojen lukumäärä vuosina 2010–2023 (Lähde: Ruokavirasto).

Figur. Antal antingen helt känsliga eller resistentia Salmonella stammar från inhemska livsmedelsproducerande djur mellan åren 2010–2023 (Källa: Livsmedelsverket).