

# PROVTAGNING

## FRÅN FÄLLDA VILDSVIN FÖR ASF-VIRUSUNDERSÖKNING

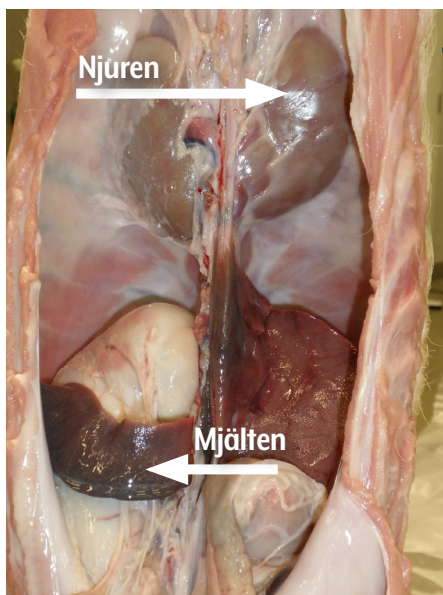
Om ett dött vildsvin eller ett vildsvin som verkar vara sjukt eller som är skadat i en trafikolycka påträffas, skall man utan dröjsmål lämna en anmälan till den lokala kommunala veterinären:

UPPDATERAD 5/2024



Namn och telefonnummer: .....

Som prover tas vildsvinets **ena njuren, mjälten och blod**. För vildsvinshonor betalas en extra belöning. För denna belöning ska **ett prov av livmodern** (5 - 10 cm lång bit av livmoderhornet) ingå i provförsändelsen.

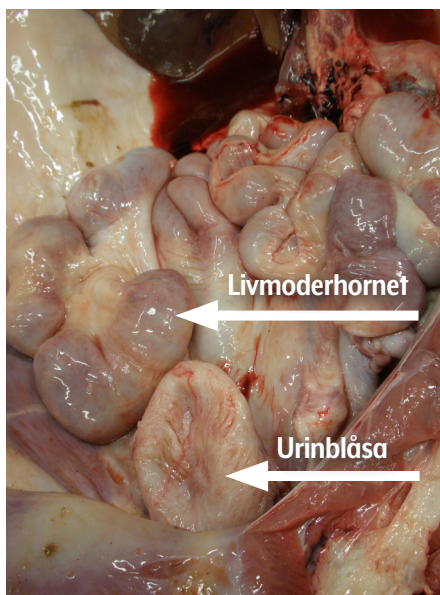


### Njurarna

ligger mitt i kroppen i bukhålan på bägge sidor av ryggraden. För ett stort vildsvin räcker det att ta en del av njuren som prov.

### Mjälten

är ett långsmalt, rätt platt och till färgen mörkrött organ som ligger på vänstra sidan av bukhålan intill magsäcken. För ett stort vildsvin räcker det att ta en del av mjälten som prov.



### Livmodern

är ett Y-format organ av varierande storlek, och livmoderhalsen ligger mellan ändtarmen och urinblåsan.

Livmodern delar sig till det högra och det vänstra livmoderhornet.

Honans ålder, storlek samt möjliga dräktigheter påverkar livmoderns storlek. Livmodern hos ett ungt djur är mycket litet.



### Blodprovet

Blodprovet tas så att det inte finns koagel, andra vävnadsbitar eller skräp i provet. Blodprovet tas helst med engångsinjektionspruta från hjärtat, men kan också tas från brösthålan, om det finns färskt blod där. Blodprovet sänds alltid in i ett blodprovsrör.

### Om du vill ha en trikinundersökning, gör så här:

- Ta ett muskelprov från muskulaturen i vildsvinets framben, från tungan och/eller mellangärdet. Minst 10 g av provet behövs, helst upp till 50 g.



### Mellangärdet

Mellangärdesprovet tas från mellangärdets muskulösa del.

Muskelprovet tas helst så, att det inte inbegriper fettvävnad, senor eller tungans ytskikt.

- Lägg trikinproverna i sin egen förpackning, i dubbla plastpåsar och förpacka dem så som organprover.
- Sänd in proverna till ett av de laboratorier, som utför trikinundersökningar, eller sänd in proverna till Livsmedelsverket med de andra proven. Som ett alternativ till provtagningsbelöning för afrikansk svinpest är trikinundersökningarna avgiftsfria hos Livsmedelsverket. Undersökningen genomförs inom cirka 2 veckor.

### Adress till det lokala laboratoriet, som utför trikinundersökningar:

.....  
.....  
.....

**Laboratorier, som är godkända av Livsmedelsverket att utföra trikinundersökningar:** [www.ruokavirasto.fi/sv](http://www.ruokavirasto.fi/sv) > Första sidan > Laboratorietjänster > Laboratorier godkända av Livsmedelsverket > Trikinlaboratorier

**lakta god hygien vid urtagning och avhudning, använd engångshandskar och tvätta händerna omsorgsfullt avlutningsvis.**

Provtagningsredskap kan beställas hos Livsmedelsverket på adressen: [tilaukset@ruokavirasto.fi](mailto:tilaukset@ruokavirasto.fi)



**LIVSMEDELSVERKET**

Ruokavirasto • Finnish Food Authority

# ANVISNINGAR FÖR HANTERING OCH FÖRPACKNING AV PROVER:

- Ta proverna så fort som möjligt efter att djuret har avlidit.
- Förpacka organ- och muskelproven i plastpåsar.
- Om det inte finns blodprovsrör till hands, ta enbart organprov till virusundersökning.
- Förpacka njuren och mjälten i samma förpackning och livmodern och blodprovsröret i sina egna förpackningar, i dubbla plastpåsar. För ett stort vildsvin räcker det att ta en del av mjälten och njuren som prov.
- Kyl ned förpackningarna till cirka kylskåpstemperatur innan du sänder i väg dem.
- Vira in påsarna i tidningspapper, hushållspapper eller annat absorberande papper och sätt dem därefter ännu i en plastpåse för att hålla fraktlådan ren och torr under transporten.
- Lägg plastpåsen i en hållfast låda som kan användas för transport. **Provförsändelsen får väga max. 2 kg.**
- Fyll i Livsmedelsverkets remiss. Remissen kan också vara fritt formulerad, om bara alla uppgifter som krävs; avsändarens kontaktuppgifter och vildsvinets fångstplats, framgår av den. Det är viktigt att anteckna på remissen om sjukdomssymptom konstaterats hos vildsvinet.
- Om du sänder prover från flera djur i ett och samma paket, märk då ett djurs provpåsar och motsvarande remiss med samma nummer. Använd vid behov en egen låda för varje vildsvins egna prover.
- **Lägg den ifyllda remissen i samma förpackning.**
- **Lägg också den ifyllda belöningsfakturablanketten (jaktföreningar) i samma förpackning eller fakturera belöningen elektroniskt via ePalkkio-systemet (privatpersoner).**
- Stäng lådan med packtejp.
- Sänd in proverna **med Post** till Livsmedelsverket i Helsingfors genast första vardagen efter fångsten. Torsdagen är den sista veckodagen för insändning av prover. Förvara prover som tagits på fredag i sval temperatur över veckoslutet och sänd in dem på måndagen.
- Skicka prover från Postis serviceställe **som snabbtestsvar**. Paketet får inte lämnas i en brevlåda eller paketautomat.
- Livsmedelsverket betalar fraktkostnaderna om proverna sänds in enligt anvisningarna.
- Provtagningsredskap kan beställas hos Livsmedelsverket på adressen: [tilaukset@ruokavirasto.fi](mailto:tilaukset@ruokavirasto.fi)
- På Livsmedelsverkets webbplats hittar du rådande frakt- och provtagningsinstruktioner, remiss- och belöningsformulär samt mer information om belöningar och trikinundersökningar. Webbadressen för instruktioner längst ner på denna broschyrsida. Instruktionerna kan också nås direkt med QR-koden längst ner på sidan.

**lakta god hygien vid urtagning och avhudning, använd engångshandskar och tvätta händerna omsorgsfullt avlutningsvis.**

Rådande information om anvisningar gällande provtagning, belöningar, trikinundersökningar samt remissen och belöningsblanketten:

[www.ruokavirasto.fi/sv](http://www.ruokavirasto.fi/sv) > Första sidan > [Laborrietjänster](#) > [Undersökningar om djursjukdomar](#) > [Anvisningar för provtagning](#) > [Vildsvin](#)



**LIVSMEDELSVERKET**  
Ruokavirasto • Finnish Food Authority



QR-kod för anvisningar