



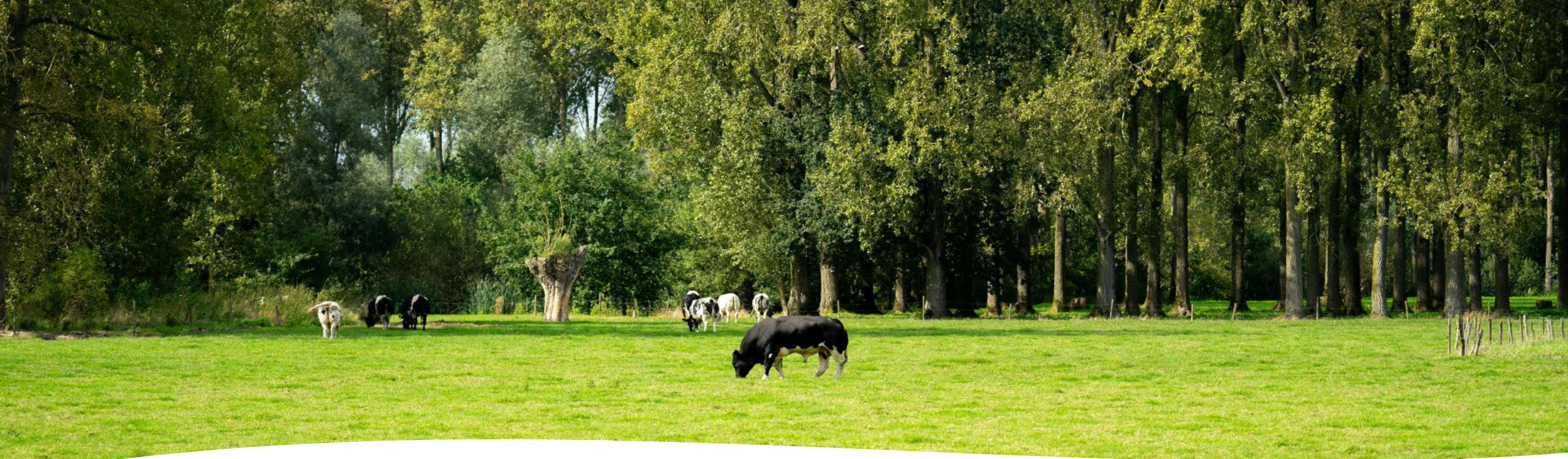
# Hevoset maisemanhoitajina

Essi Wallenius, Finwelfare Oy/Helsingin yliopisto



# Puhuja: Essi Wallenius

- Maataloustieteiden maisteri
- Väitöstutkija Helsingin yliopiston kliinisen eläinlääketieteen tohtoriohjelmassa (eläinten hyvinvoinnin tutkimuskeskus)
- Eläinten hyvinvoinnin arviointitöitä vuodesta 2016 WelfareQuality- menetelmän avulla Sydän sykkinyt perinnebiotoopeille (ainakin) vuodesta 2014
- Asiantuntijana Mittarit hevosten hyvinvoinnin arviointiin hankkeessa 2022-2024 (Rahoittajat EU:n maaseudun kehittämisrahasto, Hippos, SRL)
- Projektipäällikkönä PerinneHyvä-hankkeessa 4/2021-10/23 (rahoittaja Maa- ja metsätalousministeriön Hiilestä kiinni - maankäyttösektorin ilmastotoimenpidekokonaisuus, HKScan ja Arla Suomi)



## Lyhyesti mitä luonnonlaitumilla tarkoitetaan

- ”Luonnonlaidun tarkoittaa maatalousympäristössä pellon ulkopuolella sijaitsevaa niittyä tai puutonta tai vähäpuustoista aluetta, jota ei lannoiteta ja jonne ei viedä rehua. Luonnonlaitumia voivat olla perinteisten laidunalueiden ja niittyjen lisäksi muun muassa metsäsaarekkeet ja pitkään laidunnetut muokkaamattomat suojavyöhykkeet. Luonnonlaidunta hoidetaan laiduntamalla tai niittämällä.” (Ruokavirasto)
- Perinnebiotoopit käsittävät joukon uhanalaisia luontotyyppejä, kuten ketoja, niittyjä, hakamaita ja metsälaitumia.

*Esityksen kuvat ovat esittäjän ottamia tai Canvasta, ellei kuvan yhteydessä toisin mainita.*



Pystykiurunkannus (*Corydalis solida*)



Kissankello (*Campanula rotundifolia*)

## Miksi luonnonlaitumia pitäisi laiduntaa?

- Luonnonlaitumet ylläpitävät laajaa hyönteiskirjoa, mutta vaikutus on merkittävin kun aloja laidunnetaan (eikä vain niitetä)
- Perinnebiotoopit, kuten kedot, niityt, hakamaat ja metsälaitumet, ovat erityisen monimuotoisia ja samalla monet äärimmäisen uhanalaisia luontotyyppejä
- Nykyään Suomen perinnebiotooppialoista yli 90 prosenttia on vaarantunut ja perinnebiotoopit ovat yli 1800 uhanalaisen lajin elinympäristöjä.
- Perinnealojen ennallistaminen ja lajiston palautuminen on suhteellisen tehokasta hoitotoimien avulla

# Miksi hevokset?

- Laiduntajien määrät romahtaneet, etenkin paikoissa, missä perinnebiotoopit pirstaloituneet
- Erityisen heikko tilanne perinnebiotooppien osalta on Etelä-Suomen alueella kotieläintilojen vähetessä -> samaan aikaan hevosten lukumäärä Suomessa on kasvanut 2000-luvulla merkittävästi ja hevosten pitopaikkoja on eniten juuri Etelä-Suomessa (Hevostalous lukuina 2021, 2022)



# Miksi hevokset?

- Monet hevokset tottuneita kuljetuksiin (ja muuhun siirtelyyn) -> PerinneHyvä-hankkeessa toteutetussa kyselyssä oli kotieläintilallisten toiseksi yleisin syy perinnealojen hoitamisesta luopumiseen
- Esim. erityisen heikko tilanne perinnebiotooppien osalta on Etelä-Suomen alueella ja kotieläintilojen vähetessä tilanteeseen ei ole löydetty ratkaisuja -> samaan aikaan hevosten lukumäärä Suomessa on kasvanut 2000-luvulla merkittävästi ja hevosten pitopaikkoja on eniten juuri Etelä-Suomessa (Hevostalous lukuina 2021, 2022)
- PerinneHyvä-hankkeessa toteutetussa kyselyssä kävi myös ilmi, että osa pienten alojen maanomistajista, joilla ei itsellään ole eläimiä, vierastivat ajatusta naudoista laiduntamassa heidän tilallaan. Nautojen pysyminen aidoissa ja turvallisuus huolettivat enemmän kuin lampaiden, tai hevosten käyttö laiduntamiseen.





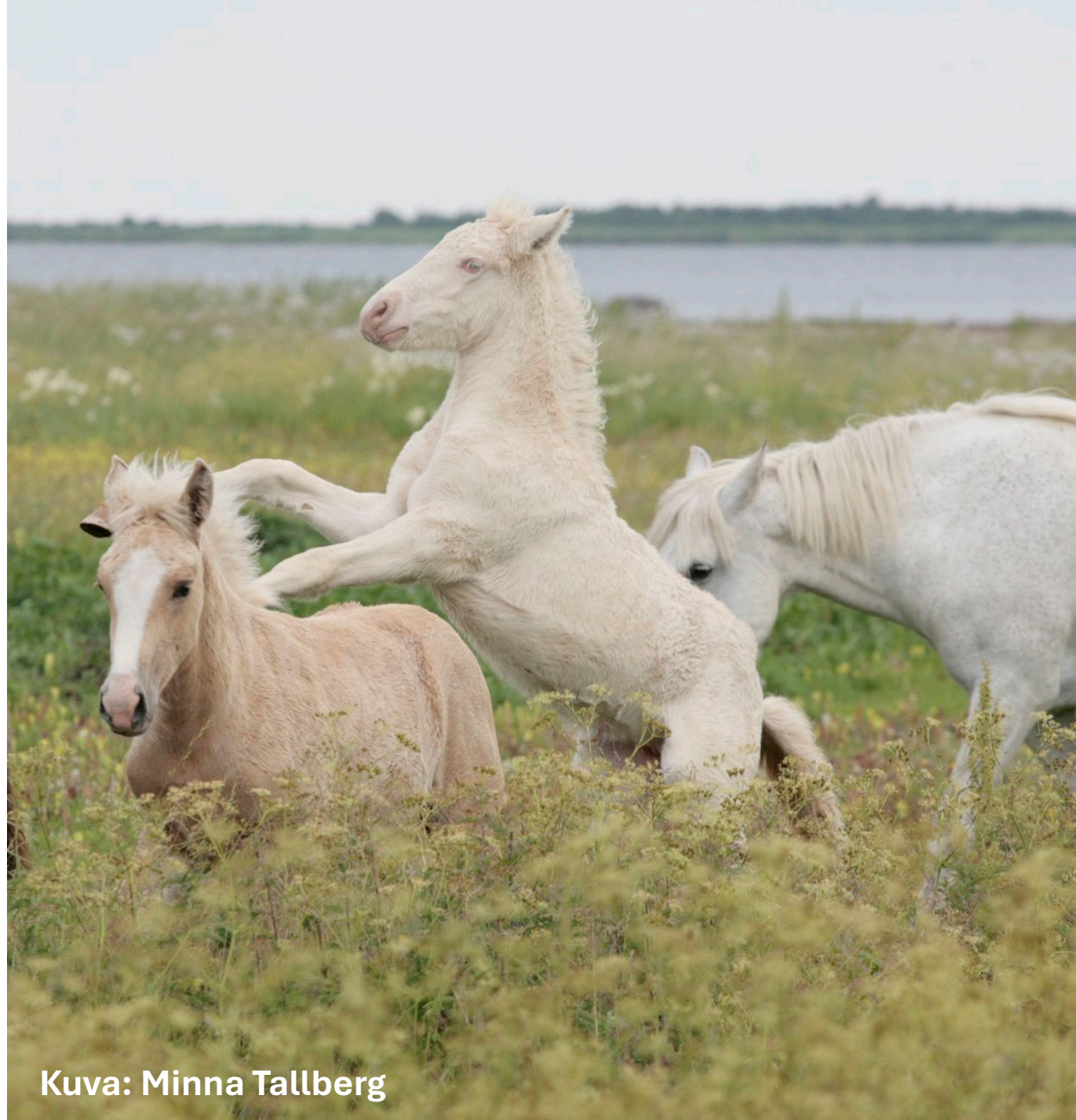
# Hevosten käytön vaikutus kasvilajistoon

- Tutkimuksissa hevosten laiduntamalla luonnonlaitumilla on rikkaampi kasvilajisto, kuin lampaiden laiduntamalla
- Hevoset soveltuvat etenkin luonnonlaitumille ja perinnealoista kuiville kedoille ja niityille, mutta myös umpeenkasvaneille metsälaitumille ja hakamaille, sillä niille maistuu myös puiden vesat ja kaarnat
- Isona eläimenä voi muokata maisemaa nopeasti
- Etenkin isommilla aloilla lajien yhteislaidunnus voi tuottaa parhaimmat luonnon monimuotoisuushyödyt!
- Silti suomessa vain 6-8% perinne- ja luonnonlaidunalojen laiduntajista on hevosia!

---

## Luonnonsuojelua hevosten avulla

- Useissa maissa on viime vuosina käynnistetty hevosten avulla tehtäviä luonnon ennallistamishankkeita
- Hankkeisiin on usein valittu alkukantaisia hevosrotuja ja osassa tavoitteena on myös rodun suojelu
- Hankkeet ovat menestyneet vaihtelevasti...



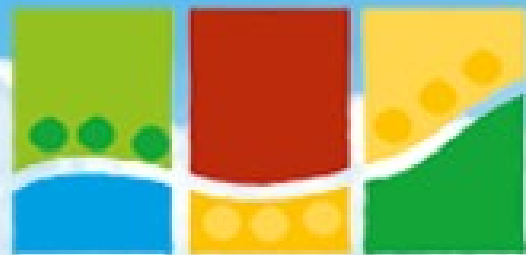
Kuva: Minna Tallberg





Tanska:  
Molslaboratoriet  
(2016) ja Saksfjed  
Vildmark rewilding  
initiative (2024)

- Pyrkimys palauttaa tiettyjä alueita luonnontilaisiksi pääasiassa exmoorinponeja hyödyntäen
- Osa laajempaa “European rewilding network” työtä
- Runsaasti haasteita, mm. ylilaidunnus, koska eläimiä ei voida lopettaa kansalaisten paheksunnan vuoksi



HÄSTEN I  
SKÅNE



2019

Equine Monitoring

Kuva: Hästen i Skåne - projekt



# Luonnonlaitumilla energian määrä on vähäisempi

- Ruotsissa russponeilla tehdyssä tutkimuksessa, suurin osa poneista laihtuivat luonnonlaidunkauden aikana (kauden loppua kohden)
- Laihtuminen vs. ravinnon tasapainoisuus
- Loppukaudesta ravinnon määrä on alhaisempi ja liikkuminen ravintoa etsien suurempaa
- Veden ja kivennäisen merkitys!



**Mahdolliset haasteet  
luonnonlaitumilla**

# Ravitsemus- haasteet



- Ei-märehtivä laiduneläin
- Alkukausi: aikainen kasvuvaihe
- Loppukausi: Ylilaidunnus -> kasvivalikoiman kaventuminen -> myrkyllisyys
- Kylmät yöt kauden alussa ja lopussa

Punakoiso (*Solanum dulcamara*)



# Tapaturmariskit

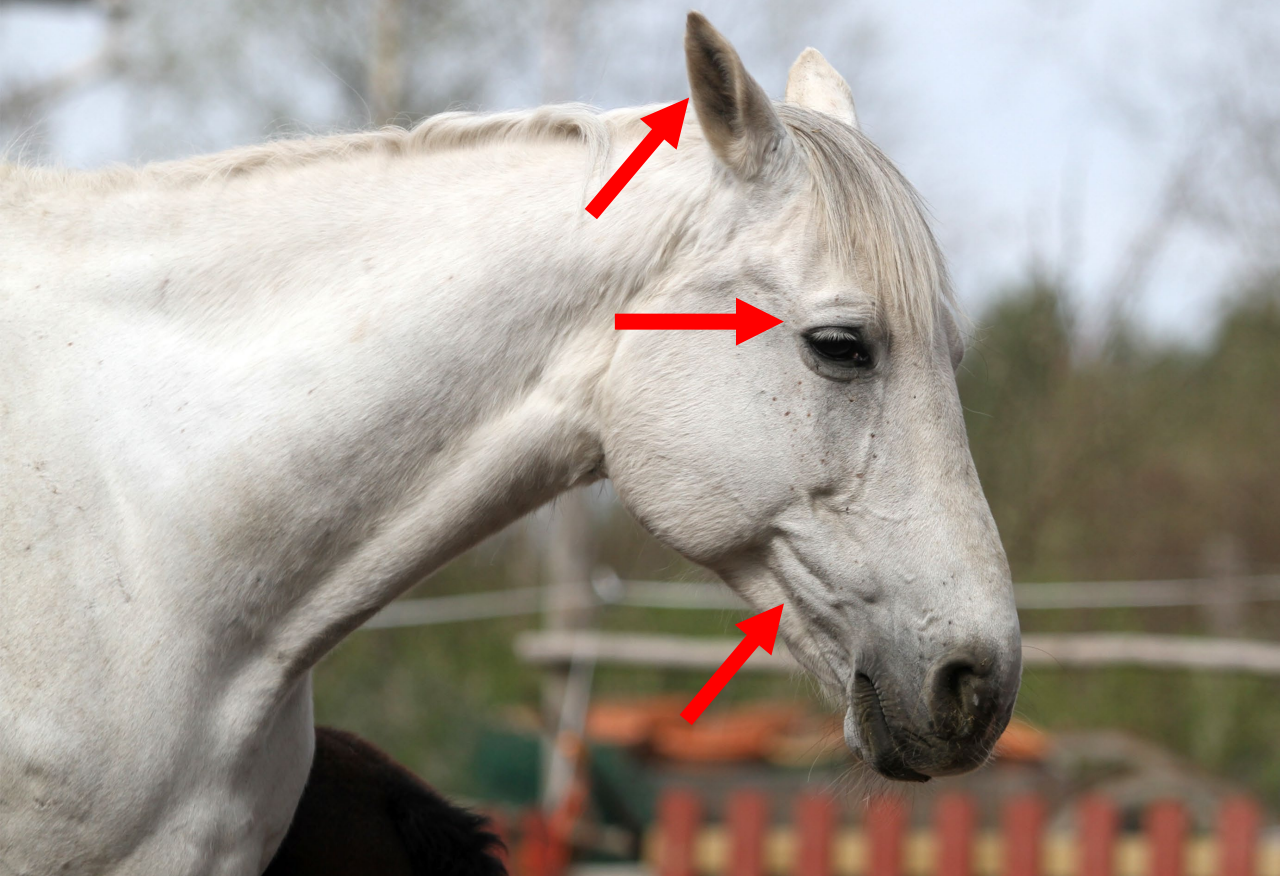
- Elämän alkutaival vaikuttaa!
- Sopeutumisjakso
- Haastavimpia kasvillisuuteen peittyvät kuopat (esim vanhat sarkaojat)
- Pakotilanteet
- Tapaturmat myös surkeiden sattumusten summia...

# Sosiaalinen kanssakäyminen

- Laitumella olevien hevosten sosiaalinen kyvykkyys
- Tila ja resurssit
- Kipu
- Stressi (esim. ötökät)



Kuva: Minna Tallberg



Kuvat: Minna Tallberg



Kipu, hevonen



# Tarkkaile hevosen asentoa ja käyttäytymisen muutoksia



- Havainnoi hengitystiheyttä
- ”Vinttikoiramainen” asento, tai takakeno asento
- Hevonen puree/potkii mahan alle/kylkiin
- Ruokahaluttomuus
- Ripulijäljet, ulostamisyritykset

# Juokseeko se minua karkuun?

- Alustavia viitteitä siihen, että loisinfektio vähentää hevosen halukkuutta ottaa kontaktia ihmiseen (esim. gotlannin ponit)
- Selvempi näyttö pitkäkestoisen huonovointisuuden vaikutuksesta ihmiskontaktiin
- Hevosen innokkuus lähestyä ihmistä laitumella ei **välttämättä** ole hyvä merkki!
- Pelko ja aggression taas lähtökohtaisesti aina huomion arvoisia.
- Skåne-projektissa saatiin positiivista näyttöä ihmisen läsnäolon vaikutuksesta käsiteltävyyteen (huom. varhaiset kokemukset!)

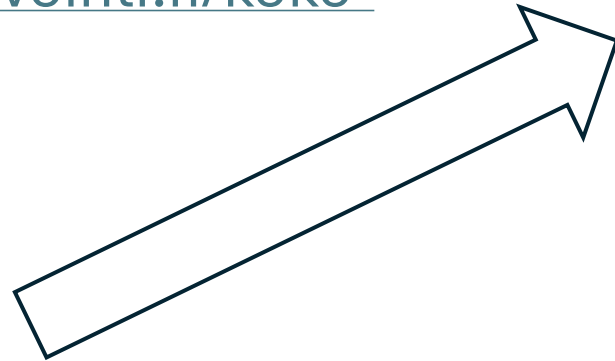


Kuva: Minna Tallberg

# Vinkki!

- Mittarit hevosen hyvinvoinnin arviointiin-hankkeessa luotiin hyvinvoinnin arviointikäyttöön suomenkieliset lomakkeet
- Niiden avulla on helpompi muistaa, mihin kaikkiin asioihin kiinnittää huomiota eläinten tarkastuskäynnillä
- Lomakkeet ovat vapaasti ladattavissa hankkeen nettisivulta:

<https://hevostenhyvinvointi.fi/kokomittariston-kuvaus/>



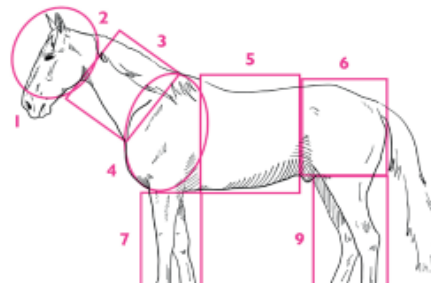
E LOMAKE Kliiniset havainnot (lomakevaihtoehto A)										
Hevosen nimi/tunnus										
<b>Ei vaurioita</b>										
Ihovauriot lievät (kirjaa esim. V 10)										
Ihovauriot vakavat										
Harjan/hännän hankausjälkiä										
Kavioauriot/ylikasvaneet kaviot										
Turvotus, viileä										
Turvotus, lämmin										
Ontuminen/epäpuhdas liike (selvät)										
<b>Ei sairauksia</b>										
Epänormaali sierainvuoro										
Epänormaali silmävuoto										
Yskiminen										
Ripuli										
Likaantuminen										
<b>Ei pitkittynyttä nälkää</b>										
Kuntoluokka (1-5)										
<b>Ei käytöstä aiheutunutta kipua</b>										
Lyöttymät varusteista										
Selän aristus										
Suututkimus										

## Ohje Ihovauriot

O = oikea

V = vasen

Numero = kohta, missä vauriot sijaitsee



## Ohje Suututkimus

Tee Tuomolan ohjeen mukaan


0 = ei vauriota

1 = lievä: pigmenttimuutos, vanha mustelma

2 = vakava: "aina kun näkyy punaista" tai

tuore mustelma, keratinisaatio

na = ei voitu tutkia

The image features a silhouette of a tractor on the left and two men shaking hands on the right, set against a sunset sky. The scene is captured in black and white, with the sun low on the horizon, creating a warm, orange glow. The men are wearing caps and jackets, and their handshake is a central focus. The tractor is a large, modern model with a prominent exhaust pipe and a canopy. The overall composition is simple and evocative, suggesting themes of industry, partnership, and achievement.

Haasteista mahdollisuuksiin

# Luonnon monimuotoisuutta voi tukea monella tavalla

- Sopimukset maanomistajien ja viljelijöiden kanssa
- Omien alojen inventointi
- Monimuotoisuuden tukeminen omassa toimintaympäristössä
- Hanke- ja kaupalliset yhteistyöt
- Kuntayhteistyö

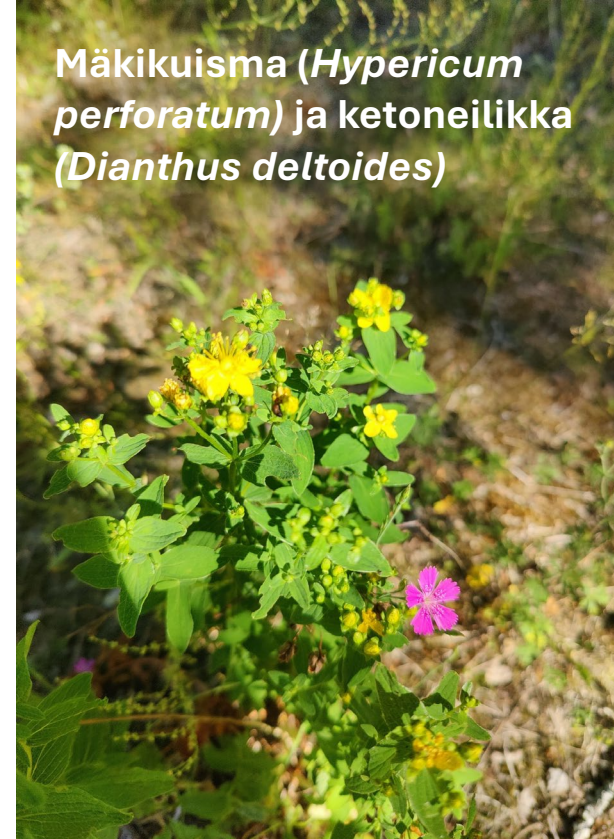




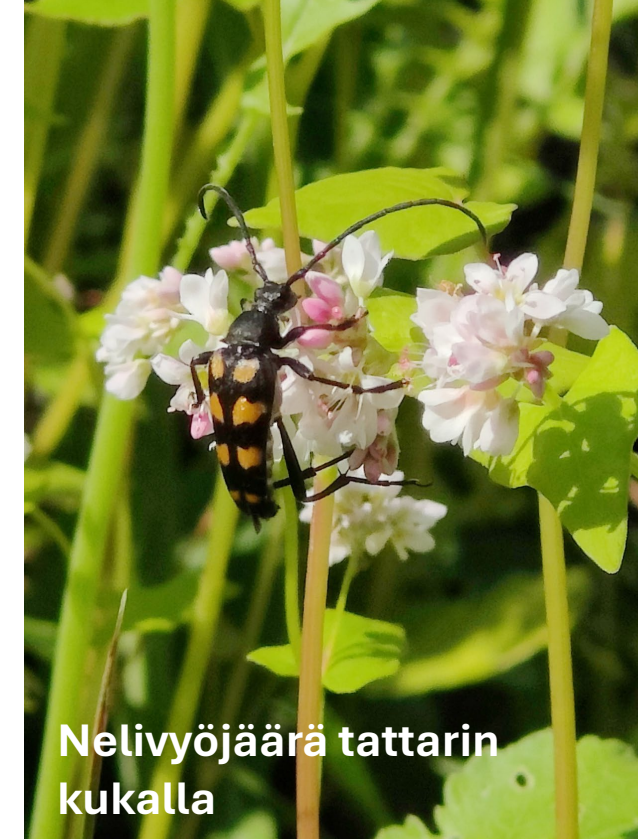
Käenkukka (*Lychnis flos-cuculi*)



Suomenlammas



Mäkikuisma (*Hypericum perforatum*) ja ketoneilikka (*Dianthus deltoides*)



Nelivyöjäärä tattarin kukalla

## Lopuksi

Siispä kaikki edistämään luonnon monimuotoisuutta ja suojelemaan monia uhanalaisia lajeja. Laiduntaminen tuottaa iloa niin eläimille, kuin myös ihmisille, kunhan eläinten hyvinvoinnista pidetään hyvä huoli! Kaupan päälle saa nauttia upeasta kukkaloistosta!

KIITOS mielenkiinnostanne!