



RUOKAVIRASTO
Livsmedelsverket • Finnish Food Authority

Peltotukien haun koulutus 10.3.2025

Matti Puolimatka

**Peltotukien haku 2025 –koulutus kunnille,
ELY-keskuksille, neuvojille ja sidosryhmille**

10.3.2025

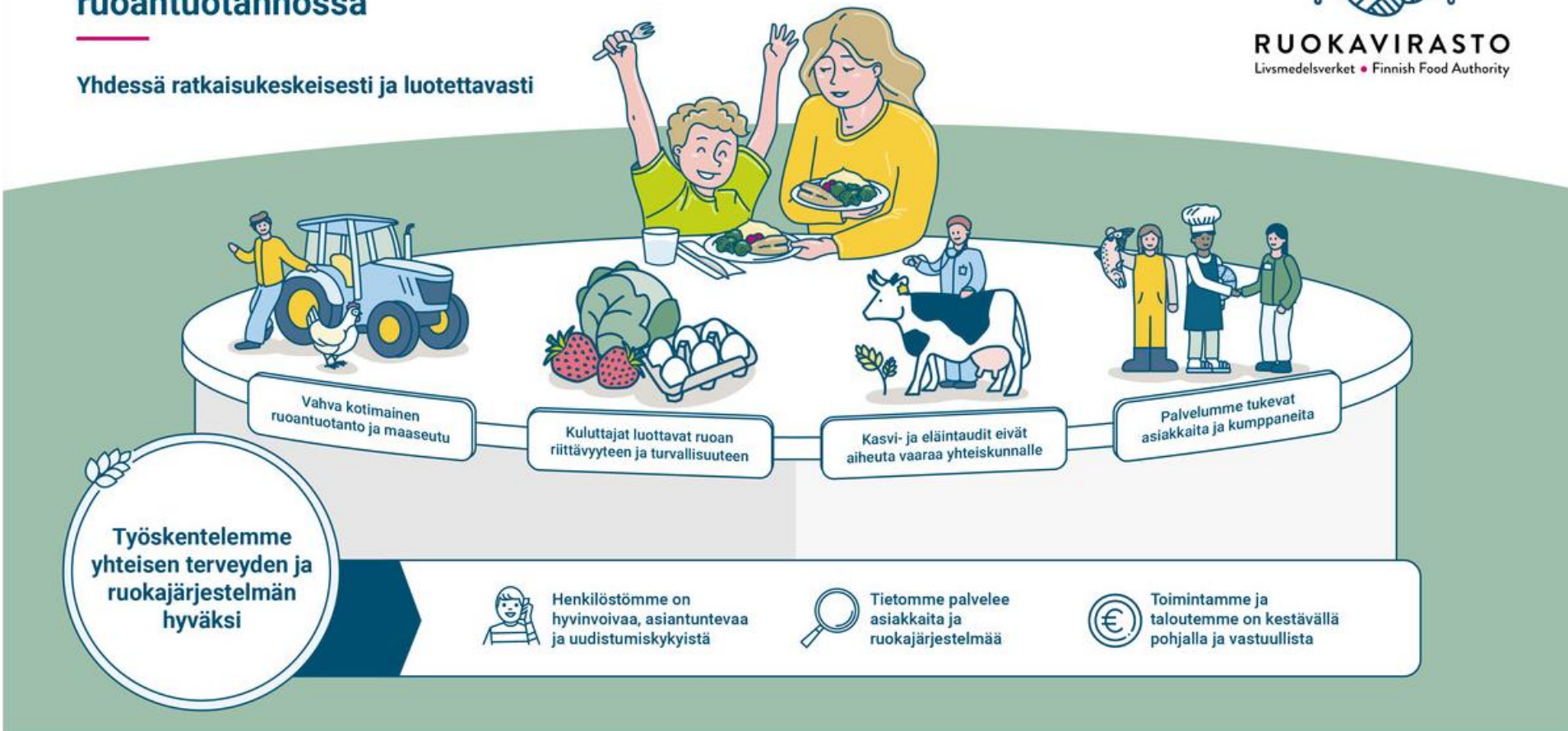
Visiomme 2030

Suomi on edelläkävijä vastuullisessa ruoantuotannossa

Yhdessä ratkaisukeskeisesti ja luotettavasti



RUOKAVIRASTO
Livsmedelsverket • Finnish Food Authority





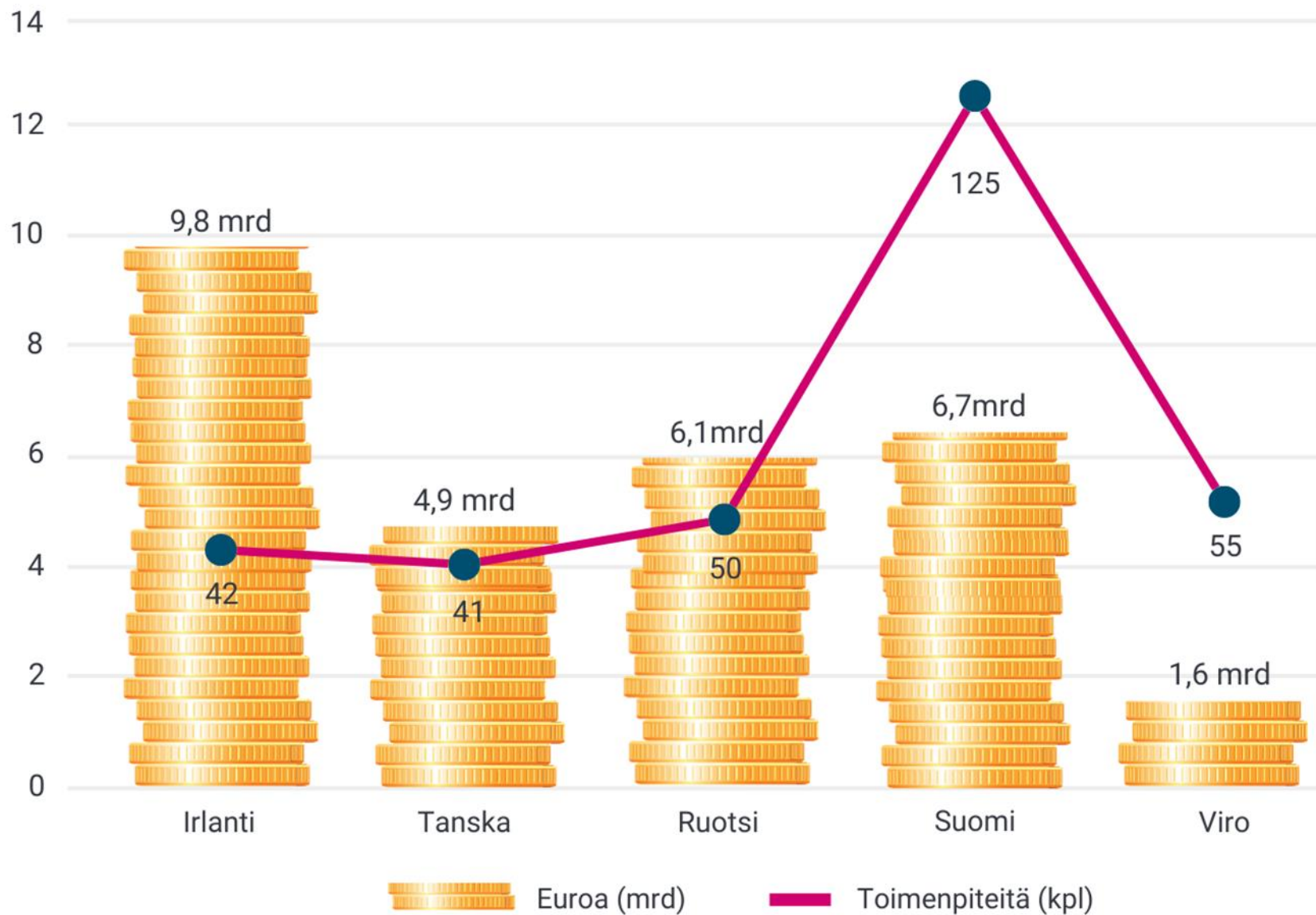
CAP27-tavoitteet

1. varmistaa maataloustuottajille kohtuulliset tulot
2. parantaa tuottavuutta ja kilpailukykyä
3. muuttaa elintarvikeketjun voimasuhteita
4. tukea ilmastotoimia
5. suojella ympäristöä
6. säilyttää maisemat ja biodiversiteetti
7. tukea sukupolvenvaihdoksia
8. säilyttää maaseutualueet elinvoimaisina
9. varmistaa elintarvikkeiden laatu ja täyttää terveysvaatimukset

+ läpileikkaavasti: edistää osaamista, innovaatioita ja digitalisointia



EU:n maatalous- ja maaseuturahoitus sekä maakohtaiset toimenpiteet 2023-2027





CAP27

- MMM:n kehyksestä vuonna 2025 yli **80% (2,6 mrd €)** muodostavat maaseudun kehittäminen ja maa- ja elintarviketalous
- Tällä on suuri merkitys suomalaisen **ruoantuotannon jatkumiselle ja huoltovarmuudelle**
- Tärkeää, että maatalouspolitiikan ytimenä on edelleen ja jatkossakin **ruoantuotanto**
- Ruokaviraston ja sen kumppanien maksajavirastotehtävien hoitaminen tähtää siihen, että tukien **hakijat voivat hakea ja saada tukensa ja korvauksensa**



Komission visio 2040

- Ytimessä eurooppalaisen ruokaturvan takaaminen
- kilpailukyky
- Tuottajien asemaa vahvemmaksi
- Houkuteltava nuoria tuottajia alalle
- Lisäksi EU:ssa tehty tuore maaseutuvaikutusten arviointi - vahva maaseutu nähdään tärkeänä → Ministeri Essayah: "Elinvoimainen maaseutu on edellytys myös sille, että saamme nuoria viljelijöitä ja yrittäjiä maaseudulle. Erityisesti Suomen kaltaisessa maassa elävä maaseutu on tärkeä kokonaisturvallisuutta tukeva tekijä".



Kotiin viemisinä tänään

- Varmistetaan kaikki yhdessä, että viljelijät saavat tarvittavat tiedot tukiehtojen vaatimuksista, ja toimivat oikein, jotta tuet maksetaan oikein perustein – kaikki hyötyvät!
- Nuoret viljelijät – pidetään nykyisistä tiukasti kiinni, houkutellaan uusia alalle, tilaa on
- Suomi.fi-viestit tulevat käyttöön
- Ruokaviraston resurssitilanne vaikuttaa palvelukykyyn, vastausajoissa viivettä. Pahoittelut siitä jo etukäteen.



RUOKAVIRASTO

Livsmedelsverket • Finnish Food Authority

Tsemppiä päivään ja kevääseen!