



RUOKAVIRASTO
Livsmedelsverket • Finnish Food Authority

Syysilmoitus 2024- Koulutus

Syysilmoitus koulutus – kunnille, ELY-keskuksille, neuvojille ja muille sidosryhmille

17.12.2024



Koulutuksen sisältö 17.12.

- Yleistä / Ajankohtaista
- Kasvipeitteisyys
- Kasvinsuojelu

TAUKO

- Ympäristökorvaus
- Syysilmoituksen muutosvaihe



Yleistä syysilmoituksesta

- Ilmoitusajankohta: 7.1.–4.2.2025
- Syysilmoitus tehdään sähköisesti Vipu-palvelussa.
- Hakijalla pitää olla asiointioikeudet Vipu-palveluun. Jos hän ei itse tee ilmoitusta sähköisesti, hän voi valtuuttaa jonkun muun tekemään hakemuksen.
 - [Tietoa Vipu-palvelun ja Vipu-mobiilin käyttöoikeuksista.](#)



Syysilmoituksen ohjeet ruokavirasto.fi

- [Syysilmoitus 2024](#)
- [Peltotukien hakuopas 2024](#)
- [Ehdollisuuden opas 2024](#)
- [Tukiehdot: ekojärjestelmätuki 2024](#)
- [Ympäristökorvauksen sitoumusehdot 2024](#)
- [Luonnonmukaisen tuotannon korvauksen sitoumusehdot 2024](#)



Vipuohjeet ja -videot

- Ohjeet julkaistaan hakujen avauduttua ruokavirasto.fi
 - ruokavirasto.fi/tuet/maatalous/vipu/ohjeet-ja-opetusvideot/
- Ohjevideot julkaistaan YouTubessa Ruokaviraston kanavalli
 - youtube.com/playlist?list=PLaChS_FTPuvT7eneb7gIqAGUSy4IzKdcJ



Maksuaikataulu

- Kevään 2025 tavoitteellinen maksuaikataulu:
 - ruokavirasto.fi/maksuaikataulu



RUOKAVIRASTO
Livsmedelsverket • Finnish Food Authority

Uutta Vipussa ja Vipu-mobiilissa



Maatilan käyttövaltuutusten uudistus

1. Maatilan asiointiin valtuuttaminen tapahtuu jatkossa **valtuutuskoodilla**.
 - Henkilötunnusta ei valtuuttamisessa enää tarvita.
2. Uusi käyttöoikeuden tyyppi: **Vipu-mobiilin oikeus**
 - Vain Vipu-mobiilin lohkotietojen ja kuvaustoimintojen käyttö.



Valtuutus tapahtuu valtuutuskoodilla

- Vipussa tehtävä uusi maatilan valtuutus muodostetaan **valtuutuskoodilla**.
- Korvaa aiemmin käytössä olleen henkilötunnuksella valtuuttamisen Vipussa.
- Valtuutuskoodi on voimassa viikon ja sen voi käyttää vain kerran.
- Paperiprosessi on edelleen käytössä sähköisen valtuuttamisen lisäksi.

Lisää uusi valtuutus

Käyttöoikeuden tyyppi Käyttöoikeuden voimassaolo Valtuutuskoodin muodostus

Valtuutuskoodi

VHW JA9

i Anna yllä oleva valtuutuskoodi valtuutettavalle tai lähetä valtuutuskoodi viestillä Vipupalvelusta valitsemalla kohta alapuolelta. Pyydä valtuutettavaa kirjautumaan Vipupalveluun ja syöttämään koodi etusivulla tai Omat tiedot -osiossa. Koodi on voimassa viikon ja sen voi käyttää vain kerran.

Nimi tai selite

Voit kirjata tähän selitteen itsellesi, jotta muistat kenelle tunnus on luotu

Anna valtuutettavan yhteystiedot ja lähetä valtuutuskoodi viestillä Vipupalvelusta

Puhelinnumero

Sähköpostiosoite

Pakollinen kenttä: *

[« Edellinen](#) [Peruuta](#) [Tallenna ja lähetä](#)



Uuden henkilön valtuutus maatilalle Vipussa

1. Valtuuttaja

- Muodostaa **valtuutuskoodin**
- Vipussa: Maatila > Käyttöoikeudet > Maatilan käyttöoikeudet

2. Valtuutettava

- Ottaa vastaan valtuutuskoodin ja ilmoittaa sen Vipussa.
- Vipussa: Etusivu *tai* Omat tiedot > Käyttöoikeudet maataloihin > Omat käyttöoikeudet maataloihin

3. Valtuuttaja

- Saa sähköpostin, kun valtuutettu on ottanut valtuutuskoodin käyttöön.
- Hyväksyy tai hylkää käyttöoikeuden.

4. Valtuutettu

- Maatilan puolesta asiointi on käytettävissä Vipussa ja/tai Vipu-mobiilissa.





Voimassa olevien käyttöoikeuksien muokkaaminen ja poistaminen

- Maatilalle valtuutetuiden henkilöiden voimassa olevien käyttöoikeuksien muokkaaminen ja poistaminen on mahdollista Vipussa ja Tukisovelluksessa Maatilan käyttöoikeudet -sivulla.
- Kun oikeuksia laajennetaan esim. selausoikeudesta asiointioikeudeksi, valtuutetun on hyväksyttävä uusi käyttöoikeus.
 - Valtuutetulle lähetetään sähköposti.
 - Omat tiedot -osiossa Käyttöoikeudet maataloihin osiossa käytävä hyväksymässä uusi käyttöoikeuden taso.



Uusi käyttöoikeus: Vipu-mobiilin oikeus

- Kokonaan uusi käyttöoikeuden tyyppi
- Tarve: urakoitsijat ynnä muut maatilalle valtuutettavat Vipu-mobiilin käyttäjät
- Tällä oikeudella voi Vipu-mobiilissa
 1. **vastata selvityspyyntöihin**
 2. **ottaa vapaakuvia** ja
 3. **selata lohkotietoja.**
- Oikeus ei kata koko Vipu-mobiilin käyttöä. → Jos haluat valtuuttaa käyttäjän tekemään tai näkemään muitakin osioita, käyttäjälle on annettava **asiointioikeus**.
- Tulee Vipu-mobiilissa käyttöön tammi-helmikuun aikana.
- Vipun käyttöoikeuksista lisätietoa ruokavirasto.fi/vipu-kayttooikeudet.



Maatilan asiointien käyttöoikeuksien sisällöt

	Voi selata tietoja Vipu-palvelussa	Voi hakea tukia Vipu-palvelussa	Voi käyttää Vipu-mobiilin kaikkia toimintoja	Voi selata lohkotietoja, vastata selvityspyyntöihin ja käyttää Vipu-mobiilin kuvatoimintoa
Asiointioikeus	X	X	X	X
Selausoikeus	X			
Vipu-mobiilin oikeus				X



RUOKAVIRASTO
Livsmedelsverket • Finnish Food Authority

**Ehdollisuuden vähimmäismaanpeite ja
ekojärjestelmätuen talviaikainen kasvipeite
= Talviaikainen kasvipeite**



Talviaikainen kasvipeite

Ehdollisuus	Ekojärjestelmätuki
<ul style="list-style-type: none">• Säilytä vähintään 33 % tukihakuvuonna hallinnassasi olevan pellon ja pysyvien kasvien alasta kasvipeitteisenä syksystä vuoden loppuun*.• Aito kasvipeite, sänki, kevennetty muokkaus, kasvijäte.• Pysyvää nurmea ei tarkastella. <p>* Jos valtioneuvosto hyväksyy asetusmuutoksen.</p>	<ul style="list-style-type: none">• Voit saada tukea kasvipeitteisestä alasta, jonka pinta-ala on vähintään 0,05 hehtaaria.<ul style="list-style-type: none">• Aito kasvipeite ja sänki• 31.10.–15.4. pellon ja pysyvien kasvien ala.• 31.10.–1.5. pysyvän nurmen ala<ul style="list-style-type: none">• Jos haet osalle tilasi pysyvistä nurmista talviaikaisen kasvipeitteisyyden tukea, säilytä myös muu tilasi pysyvän nurmen ala muokkaamattomana 31.10. – 15.4.

Aito kasvipeite



Ehdollisuus

- viljat, tattari, kvinoa, öljykasvit, kuitukasvit, palkokasvit ja siemenmausteet sekä näiden seoskasvustot
- syyskylvöiset viljat, syyskylvöiset öljykasvit sekä muut syyskylvöiset kasvit
- nurmikasvit ja ruokohelpi **(ei pysyvä nurmi)**
- luonnonhoitonurmet ja viherlannoitusnurmet
- mansikka
- monivuotiset energia- ja puutarhakasvit, joiden riviväleissä on kasvusto
- kerääjäkasvit ja välikasvit
- maanparannus- ja saneerauskasvit
- monimuotoisuuskasvit
- viherkesannot
- talven yli säilyvät kylvetyt kasvustot
- kaalikasvien, salaattien ja salaattisikurien, kurkkukasvien, hernekasvien, sokerimaissin, sokerijuurikkaan, juuresten, piparjuuren ja maa-artistokan korjaamattomat kasvustot
- **suojavaöhykkeet ja turvepeltojen nurmet.**

Ekojärjestelmätki

- viljat, tattari, kvinoa, öljykasvit, kuitukasvit, palkokasvit ja siemenmausteet sekä näiden seoskasvustot
- syyskylvöiset viljat, syyskylvöiset öljykasvit sekä muut syyskylvöiset kasvit
- nurmikasvit ja ruokohelpi **(ei luonnonlaitumet ja hakamaat)**
- luonnonhoitonurmet ja viherlannoitusnurmet
- mansikka
- Monivuotiset energia- ja puutarhakasvit, joiden riviväleissä on kasvusto
- kerääjäkasvit ja välikasvit
- maanparannus- ja saneerauskasvit
- monimuotoisuuskasvit
- viherkesannot
- talven yli säilyvät kylvetyt kasvustot
 - Tähän kelpaa: kaalikasvien, salaattien ja salaattisikurien, kurkkukasvien, hernekasvien, sokerimaissin, sokerijuurikkaan, juuresten, piparjuuren ja maa-artistokan korjaamattomat kasvustot.

Sänki



Ehdollisuus	Ekojärjestelmätuki
<ul style="list-style-type: none">• Viljat, tattari, kvinoa, öljykasvit, kuitukasvit, palkokasvit ja siemenmausteet sekä näiden seoskasvustot<ul style="list-style-type: none">• sekä kemiallisesti tuhottu sänki.• Kemiallisesti tuhottu nurmikasvien sänki.	<ul style="list-style-type: none">• Viljat, tattari, kvinoa, öljykasvit, kuitukasvit, palkokasvit ja siemenmausteet sekä näiden seoskasvustot<ul style="list-style-type: none">• sekä kemiallisesti tuhottu sänki.• Kemiallisesti tuhottu nurmikasvien sänki.



Kevennetty muokkaus

Ehdollisuus	Ekojärjestelmätuki
<ul style="list-style-type: none">• Jos muokkaus tehdään kultivaattorilla, lautasäkeellä, joustopiikkiäkeellä, lapiorullaäkeellä tai rullailmastimella kerran ajaen.• Viljat, tattari, kvinoa, öljykasvit, kuitukasvit, palkokasvit ja siemenmausteet sekä näiden seoskasvustot.• Nurmikasvit	<ul style="list-style-type: none">• Ei tukea

Kasvijäte



Ehdollisuus	Ekojärjestelmätuki
<ul style="list-style-type: none">• kaalikasvit• salaattit ja salaattisikurit• kurkkukasvit• hernekasvit• sokerimaissi• sokerijuurikas• juurekset (porkkanaa lukuun ottamatta)• piparjuuri• maa-artisokka	<ul style="list-style-type: none">• Ei tukea



Kasvit, jotka eivät täytä vaatimusta

Ehdollisuus ja ekojärjestelmätuki

- perunat
- sipulit
- sänkikesanto
- avokesanto

Pysyvä nurmi



Ehdollisuus	Ekojärjestelmätuki
<p>Jos ala on pysyvää nurmea peltotukien haussa ilmoitettujen tietojen perusteella, se on sitä myös syysilmoituksella.</p> <p>→ Ala ei kelpaa ehdollisuuden vähimmäismaanpeitteeseen.</p>	<p>Jos muokkaat pysyvän nurmen ennen 31.10. ja</p> <ul style="list-style-type: none">• kylvät alalle nurmikasvin → ala on edelleen pysyvää nurmea.• ala jää kasvipeitteettömäksi tai kylvät alalle muun kuin nurmikasvin → alaa ei lueta pysyväksi nurmeksi ekojärjestelmätuen talviaikaisessa kasvipeitteisyydessä, eikä sitä koske pysyvän nurmen säilytysaika.<ul style="list-style-type: none">• Jos kylvät tällaiselle alalle syyskylvöisen kasvin, voit saada ekojärjestelmätukea talviaikaisesta kasvipeitteisyydestä säilyttäessäsi sen muokkaamattomana 31.10.2024–15.4.2025.



Ekojärjestelmätuki, talviaikainen kasvipeite 1/2

- Ehdollisuuden talviaikaisen vähimmäismaanpeitteen vaatimusta täyttävälle alalle voidaan maksaa tukea ekojärjestelmätuen talviaikainen kasvipeite-toimenpiteessä silloin, jos ala on kasvipeitteistä tai sängellä.
 - Tukea vähennetään 20 prosenttia, jos et noudata ehdollisuuden vähimmäismaanpeite-vaatimusta. Jos laiminlyönti on vähäinen, laiminlyönnistä ei seuraa tukivähennyksiä.
- Jos olet hakenut talviaikaisen kasvipeitteen tukea jollekin tilasi pysyvän nurmen alalle ja vähennät muuta tilasi pysyvän nurmen alaa toimenpiteen sitomusaikana, tukea vähennetään 20 prosenttia.
 - Jos laiminlyönti on vähäinen, laiminlyönnistä ei seuraa tukivähennyksiä.

Ekojärjestelmätuki, talviaikainen kasvipeite 2/2



Tukea talviaikaisesta kasvipeitteestä ei makseta seuraaville aloille:

- Vuoden 2022 jälkeen muusta käytöstä maatalousmaaksi otettu ala
- Natura-alueiden pysyvän nurmen ala
- Pysyvän nurmen ala silloin, jos ennallistamismenettely olisi käytössä
- Ympäristösitoumuksen suojavyöhykkeet -toimenpiteen ala ja vastaava Ahvenanmaan toimenpiteen ala
- Ympäristösitoumuksen turvepeltojen nurmet -toimenpiteen ala
- Maatalousluonnon monimuotoisuus ja -maisema ympäristösopimuksen ala
- Lohkot, jotka eivät ole tuenhakijan hallinnassa (hallinnollinen tarkastus)
- Lohkot, jotka on ilmoitettu kasvikoodilla *9999 Tuen peruminen*
- Lohkot, jotka on ilmoitettu kasvikoodilla *9710 Viljelemätön*, tai jotka on todettu valvonnassa viljelemättömiksi.
- Lohkot, joilla on viljelty hamppua, mutta siementen vakuustodistusta ei ole toimitettu kuntaan määräajassa.
- Maataloustoiminnan vaatimus ei ole täyttynyt vuonna 2024 valvonnan tai [satelliittiseurannan](#) perusteella.



RUOKAVIRASTO
Livsmedelsverket • Finnish Food Authority

Talviaikainen kasvipeite Vipun syysilmoituksessa



Toimenpidelohkojen ryhmätallennus

- Vipu ehdottaa toimenpidelohkojen ryhmätallennusta, kun tulet *Talviaikainen kasvipeite* -välilehdelle ensimmäisen kerran.

Toimenpidelohkojen ryhmätallennus

i Voit tallentaa tietoja usealle lohkolle samalla kertaa valitsemalla Siirry ryhmätallennukseen. ×

Älä näytä tätä huomautusta uudelleen

Pakollinen kenttä *

Toimenpidelohkojen ryhmätallennus

Kasvipeitteisyyslaji *
-- Valitse --

Valitse peruslohkot

<input type="checkbox"/>	Peruslohko tunnus	Nimi	Pinta-ala (ha)
<input type="checkbox"/>	0050084433	Eskonvainio	5,86
<input type="checkbox"/>	0050084938	Jokipelto	0,84
<input type="checkbox"/>	0050293890	Rantapala 1	0,57
<input type="checkbox"/>	0050293991	Rantapala 2	0,46
<input type="checkbox"/>	0050294496	Hildan tupa	1,02

Muodosta valituille toimenpidelohkot

Peruslohkot, joille on määritelty toimenpidelohkot

Peruslohkon tunnus	Nimi	Kasvipeitteisyyslaji	Pinta-ala (ha)	Toiminto
Ei rivejä				

Pakollinen kenttä *

Talviaikainen kasvipeite -välilehti

- Peruslohkolistaan tuodaan kaikki tuenhakijan peltotukien haussa ilmoittamat peruslohkot, joiden maankäyttölaji on pelto.
- Jos hallinnollisessa tarkastuksessa on todettu, että lohko ei ole tuenhakijan hallinnassa, sitä ei tuoda syysilmoitukseen.

Talviaikainen kasvipeite

Vipuneuvoja

Lähetys

Peruslohkolista 123 45678 01 Esimerkki1 10,00 ha [Avaa kartta](#)

Tunnus	Nimi	Ala (ha)
123 45678 01	Esimerkki1	44,00
123 45678 02	Esimerkki2	1,00
123 45678 03	Esimerkki2	10,00
123 45678 04	Esimerkki nimi	1,00
123 45678 05	Esimerkki nimi	10,00
123 45678 06	Esimerkki nimi	1,00
123 45678 07	Esimerkki nimi	10,00
123 45678 08	Esimerkki nimi	1,00
123 45678 09	Esimerkki nimi	10,00
123 45678 10	Esimerkki nimi	1,00
123 45678 11	Esimerkki nimi	10,00
123 45678 12	Esimerkki nimi	1,00

T1 10,00 ha

Toimenpidelohkojen ryhmitointo

Pysyvä nurmi 0,00 ha

Pysyvä Natura-nurmi Ei

Toimenpidelohkot [Yhteenveto](#)

[Lisää uusi toimenpidelohko](#)

Toimenpidelohko T1 10,00 ha

Kasvipeitteisyyslaji	Ehdollisuuteen kelpaava pinta-ala	Ekojärjestelmätukeen kelpaava pinta-ala
Aito kasvipeite	10,00 ha	10,00 ha



RUOKAVIRASTO
Livsmedelsverket • Finnish Food Authority

Miten ilmoitan kasvipeitteisyyden Vipussa?



Aito kasvipeite peltoalalla – miten ilmoitan?

- Säilytän alan kasvipeitteisenä **31.10.2024 – 15.4.2025**.
 - Ilmoita kasvipeitteisyyslajiksi: Aito kasvipeite.
- Olen kylvänyt syyskasvin ja säilytän alan kasvipeitteisenä **31.10.2024 – 15.4.2025**.
 - Ilmoita kasvipeitteisyyslajiksi: Aito kasvipeite.
 - Rastita: Kylvetty syyskasvilla.
 - Ilmoita kasviryhmä: Syyskylvöinen vilja, syyskylvöinen öljykasvi, nurmikasvi, muu syyskylvöinen kasvi.
- Säilytän alan kasvipeitteisenä **31.10. – 31.12.2024**, mutta en **15.4.2025** asti
 - Ilmoita kasvipeitteisyyslajiksi: Aito kasvipeite.
 - Rastita: En hae tukea ekojärjestelmätuen talviaikainen kasvipeite -toimenpiteestä.

Toimenpidelohko - 006 [redacted] pelto 10,10 ha

Kasvipeitteisyyslaji *

Aito kasvipeite

Kylvetty syyskasvilla

Kasviryhmä *

Nurmikasvi

i Jos et säilytä peltojen ja pysyvien kasvien alaa kasvipeitteisenä 15.4. asti ja pysyvien nurmien alaa 1.5. asti, tee valinta "En hae talviaikaisen kasvipeitteisyyden tukea".

En hae talviaikaisen kasvipeitteisyyden tukea

Pakollinen kenttä: *

Peruuta Tallenna

Aito kasvipeite pysyvällä nurmella – miten ilmoitan?



- Säilytän alan kasvipeitteisenä 31.10.2024 – 1.5.2025.
 - Ilmoita kasvipeitteisyyslajiksi: Aito kasvipeite
- Säilytän alan kasvipeitteisenä 31.10.2024 – 15.4.2025.
 - Ilmoita kasvipeitteisyyslajiksi: Aito kasvipeite
 - Rastita: En hae tukea ekojärjestelmätuen talviaikainen kasvipeite -toimenpiteestä.
- Olen kylvänyt syyskasvin (*Syyskylvöinen vilja, syyskylvöinen öljykasvi, muu syyskylvöinen kasvi*) ja säilytän alan kasvipeitteisenä 31.10.2024 – 15.4.2025.
 - Ilmoita kasvipeitteisyyslajiksi: Aito kasvipeite
 - Rastita: Kylvetty syyskasvilla ja ilmoita kasviryhmä.
- Olen kylvänyt syyskasvin (*Nurmikasvi*) ja säilytän alan kasvipeitteisenä 31.10.2024 – 1.5.2025.
 - Ilmoita kasvipeitteisyyslajiksi: Aito kasvipeite
 - Rastita: Kylvetty syyskasvilla ja ilmoita kasviryhmä *Nurmikasvi*.

Toimenpidelohko - 006 [] pelto 10,10 ha

Kasvipeitteisyyslaji *
Aito kasvipeite

Kylvetty syyskasvilla

Kasviryhmä *
Nurmikasvi

i Jos et säilytä peltojen ja pysyvien kasvien alaa kasvipeitteisenä 15.4. asti ja pysyvien nurmien alaa 1.5. asti, tee valinta "En hae talviaikaisen kasvipeitteisyyden tukea".

En hae talviaikaisen kasvipeitteisyyden tukea

Pakollinen kenttä: *

Peruuta Tallenna



Sänki peltoalalla – miten ilmoitan?

- Säilytän alan sängellä 31.10.2024 – 15.4.2025.
 - Ilmoita kasvipeitteisyyslajiksi: Sänki
- Säilytän alan sängellä 31.10. –31.12.2024, mutta en 15.4.2025 asti.
 - Ilmoita kasvipeitteisyyslajiksi: Sänki
 - Rastita: En hae tukea ekojärjestelmätuen talviaikainen kasvipeite –toimenpiteestä.

Kasvipeitteisyyslaji *

Sänki ▼

i Jos et säilytä peltojen ja pysyvien kasvien alaa kasvipeitteisenä 15.4. asti ja pysyvien nurmien alaa 1.5. asti, tee valinta "En hae talviaikaisen kasvipeitteisyyden tukea".

En hae talviaikaisen kasvipeitteisyyden tukea

Pakollinen kenttä: *

Peruuta Tallenna



Sänki pysyvän nurmen alalla – miten ilmoitan?

- Säilytän alan sängellä 31.10.2024 – 1.5.2025.
 - Ilmoita kasvipeitteisyyslajiksi: Sänki
- Säilytän alan sängellä 31.10.2024 – 15.4.2025.
 - Ilmoita kasvipeitteisyyslajiksi: Sänki
 - Rastita: En hae tukea ekojärjestelmätuen talviaikainen kasvipeite -toimenpiteestä.

Kasvipeitteisyyslaji *

Sänki ▼

i Jos et säilytä peltojen ja pysyvien kasvien alaa kasvipeitteisenä 15.4. asti ja pysyvien nurmien alaa 1.5. asti, tee valinta "En hae talviaikaisen kasvipeitteisyyden tukea".

En hae talviaikaisen kasvipeitteisyyden tukea

Pakollinen kenttä: *

Peruuta Tallenna

Kevennetty muokkaus peltoalalla – Miten ilmoitan?



- Olen kevytmuokannut alan syksyllä.
 - Ilmoita kasvipeitteisyyslajiksi: Kevennetty muokkaus.

Kasvipeitteisyyslaji *

Kevennetty muokkaus ▼

Muokattu 30.10. jälkeen

Pakollinen kenttä: *

Peruuta Tallenna

Kevennetty muokkaus pysyvän nurmen alalla – Miten ilmoitan?



- Olen kevytmuokannut alan viimeistään 30.10.2024.
 - Ilmoita kasvipeitteisyyslajiksi: Kevennetty muokkaus
- Aion kevytmuokata pysyvää nurmea 31.10.2024–15.4.2025 välisenä aikana.
 - Ilmoita kasvipeitteisyyslajiksi: Kevennetty muokkaus
 - Rastita: Muokattu 30.10. jälkeen.
 - Jos sinulla on pysyvää nurmea, jonka säilytät kasvipeitteisenä 31.10.2024–1.5.2025, rastita sellaisten toimenpidelohkojen tietoihin:
En hae tukea ekojärjestelmätuen talviaikainen kasvipeite -toimenpiteestä.
 - Jos haet tukea jollekin tilasi pysyvän nurmen alalle, talviaikaisen kasvipeitteen tukeen aiheutuu 20 % seuraamus tai huomautus, jos laiminlyönti on vähäinen.

Kasvipeitteisyyslaji *

Kevennetty muokkaus

Muokattu 30.10. jälkeen

Pakollinen kenttä: *

Peruuta Tallenna



Kasvijäte peltoalalla – miten ilmoitan?

- Ala on muokkaamatonta ja kasvijätteen peittämää 31.10.–**31.12.2024**.
 - Ilmoita kasvipeitteisyyslajiksi: Kasvijäte

Kasvipeitteisyyslaji *

Kasvijäte ▼

Pakollinen kenttä: *

Peruuta Tallenna



Kasvipeitteetön peltoala – miten ilmoitan?

- Olen muokannut alan syksyllä.
 - Ilmoita kasvipeitteisyyslajiksi: Kasvipeitteetön
- **Huom!** Jos olet ilmoittanut alan peltotukien haussa sänki- tai avokesantona, ilmoita ala syysilmoituksessa kasvipeitteettömänä.
 - Jos kylvät sänki- tai avokesannolle syyskylvöisen kasvin, voit ilmoittaa alan kasvipeitteisenä.

Kasvipeitteisyyslaji *

Kasvipeitteetön

Muokattu 30.10. jälkeen

Pakollinen kenttä: *

Peruuta Tallenna

Kasvipeitteetön pysyvän nurmen ala – miten ilmoitan?



- Olen muokannut alan syksyllä viimeistään **30.10.2024** ja se jää kasvipeitteettömäksi.
 - Ilmoita kasvipeitteisyyslajiksi: Kasvipeitteetön
- Aion muokata pysyvää nurmea **31.10.2024–15.4.2025** välisenä aikana.
 - Ilmoita kasvipeitteisyyslajiksi: Kasvipeitteetön
 - Rastita: muokattu 30.10. jälkeen.
 - Jos sinulla on pysyvää nurmea, jonka säilytät kasvipeitteisenä **31.10.2024–1.5.2025**, rastita sellaisten toimenpidelohkojen tietoihin: *En hae tukea ekojärjestelmätuen talviaikainen kasvipeite* -toimenpiteestä.
 - Jos haet tukea jollekin tilasi pysyvän nurmen alalle, talviaikaisen kasvipeitteen tukeen aiheutuu 20 % seuraamus tai huomautus, jos laiminlyönti on vähäinen.

Kasvipeitteisyyslaji *

Kasvipeitteetön

Muokattu 30.10. jälkeen

Pakollinen kenttä: *

Peruuta Tallenna



Pysyvien puutarhakasvien ala – miten ilmoitan?

- **Riviväleissä on kasvusto ja säilytän alan kasvipeitteisenä 31.10.2024–15.4.2025**
 - Ilmoita kasvipeitteisyyslajiksi: Aito kasvipeite.
- **Riviväleissä on kasvusto ja säilytän alan kasvipeitteisenä 31.10.–31.12.2024, mutta en 15.4.2025 asti**
 - Ilmoita kasvipeitteisyyslajiksi: Aito kasvipeite
 - Rastita: En hae tukea ekojärjestelmätuen talviaikainen kasvipeite –toimenpiteestä.
- **Riviväleissä ei ole kasvustoa**
 - Ilmoita kasvipeitteisyyslajiksi: Kasvipeitteetön.



Vipuneuvoja -välilehti

- Muista käydä Vipuneuvojassa
 - Myös muutosaikana!

Talviaikainen kasvipeite Käytetyt kasvinsuojeluaineet **Vipuneuvoja** Lähetys

Vipuneuvojan huomautukset

Kohde	Huomautukset / tilanne
5610156765 - Karjasilta	⊖ Talviaikainen kasvipeitteisyys: Peruslohkolta puuttuu toimenpidelohko tai toimenpidelohkoja.

Laskelmat

Ehdollisuuden talviaikainen kasvipeitteisyys

Vähintään 33 % kasvipeitteistä	Ei toteudu
Ilmoitettu kasvipeitteinen ala	53,44
Pellon ja pysyvien kasvien kokonaisala	173,60
%	30,78

i Ehdollisuuden vähimmäismaanpeitteen vaatimusta ei voi täyttää pysyvän nurmen alalla, eikä viljelemättömäksi ilmoitetuilla tai valvonnassa todetuilla aloilla.

⚠ Ehdollisuuden kasvipeitteisyysvaatimus ei täyty. Ekojärjestelmätuen talviaikaisen kasvipeitteisyyden tukeen aiheutuu 20 % seuraamus tai huomautus, jos laiminlyönti on vähäinen.

Ekojärjestelmätuen talviaikainen kasvipeitteisyys

Toimenpiteeseen ilmoitettu pinta-ala	42,29
--------------------------------------	--------------

i Talviaikaisen kasvipeitteisyyden tukea ei makseta seuraaville aloille:

- Natura-alan pysyvät nurmet
- Lohkot, jotka eivät ole olleet viljelykelpoisia 31.12.2022
- Ympäristökorvauksen suojavyöhykkeet ja turvepeltojen nurmet
- Peltotukien haussa ilmoitetut suojakaista -kasvulohkot
- Alat, joilta on peruttu tuki tai jotka on hylätty valvonnassa tai satelliittiseurannassa



RUOKAVIRASTO
Livsmedelsverket • Finnish Food Authority

Käytetyt kasvinsuojeluaineet



Käytetyt kasvinsuojeluaineet 1/5

- Toimenpideilmoituksella on ilmoitettava käytetyt kasvinsuojeluaineet seuraavilta aloilta:
 - Luomusitoumuksessa oleva ala
 - Ympäristösitoumuksen puutarhakasvien vaihtoehtoisen kasvinsuojelun toimenpiteeseen ilmoitettu ala.
- Komissio edellyttää, että toimenpiteissä joissa ehtona on kasvinsuojeluaineiden käytön vähentäminen. Kasvinsuojeluaineiden käyttö on kirjattava kasvulohkokohtaisesti järjestelmään.
- Huom! Kasvinsuojelualoja ei piirretä kartalle. Käytetyt aineet ja käyttöaika ilmoitetaan sille kasvulohkolle, jolle ainetta on käytetty.



Käytetyt kasvinsuojeluaineet 2/5

- Merkitse oletko käyttänyt kasvinsuojeluaineita luomussa tai ympäristösitoumuksen puutarhakasvien vaihtoehtoiset kasvinsuojelumenetelmät -toimenpiteessä.
- **EI** → sinun ei tarvitse antaa enempää tietoja.
- **KYLLÄ** → siirry antamaan tarkempia tietoja.

Kiertotalouden edistäminen Käytetyt kasvinsuojeluaineet Vipuneuvoja Lähetys

Käytetyt kasvinsuojeluaineet

Onko kasvinsuojeluaineita käytetty luomusitoumuksen lohkoilla tai kasvulohkoilla joilla toteutetaan puutarhakasvien vaihtoehtoisia kasvinsuojelua? *

Ei
 Kyllä

Pakollinen kenttä: *

Tallenna

Avaa kartta



Käytetyt kasvinsuojeluaineet 3/5

- Anna tiedot käyttämästäsi kasvinsuojeluaineista.
- Toimenpidelohkojen pohjana ovat peltotukien hakemuksessa ilmoittamasi lohkotiedot.

Valmiste

Valmisteen nimi *

AFINTO ✓

Annoksen suuruus/ha ja yksikkö *

140 g

Käyttöaika *

25.5.2022

Pakollinen kenttä: *

[Peruuta](#) [Tallenna](#)

Talviaikainen kasvipeite Käytetyt kasvinsuojeluaineet Vipuneuvoja Lähetys

Peruslohkosta 123456065 Omenatarha 7,98 ha [Avaa kartta](#)

Tunnus	Nimi	Ala (ha)
1064 06	Randelin	7,98
35 07	Bäckåker	2,72
5 08	Hackaland	5,72
167 09	Tankalamossen	2,85
368 10	Laduåker	0,57
39 08	Bastuåker	1,81
10 09	Bäckas	2,35
1 10	Lillåker	1,10
44 13	Ledulandet	0,58
145 14	Råkräret	0,64

Kasvulohkot Yhteenveto

Kasvulohko A Omena 7,98 ha

Valmisteet

Valmisteen nimi	Käyttöaika	Annoksen suuruus/ha	Yksikkö	Toiminnot
Ei rivejä				

[Poista kaikki valmisteet](#) [Lisää uusi valmiste](#)

Käytetyt kasvinsuojeluaineet 4/5

- Voit tallentaa tiedot myös ryhmätallennuksen avulla eli tallentaa useamman valmisteen kerralla usealle lohkolle.

Kasvinsuojeluaineiden ryhmätallennus

Valmiste *

+ Uusi valmiste

Valitse kasvulohkot

Peruslohkon tunnus

Peruslohkon nimi

Tunnus

Kasvi

Pinta-ala (ha)

Valmisteen nimi *

AFINTO

Käyttöaika *

14.5.202X

Annoksen suuruus/ha ja yksikkö *

140 g

Pakollinen kenttä: *

Peruuta Tallenna

Valmisteen nimi	Käyttöaika	Annoksen suuruus/ha	Yksikkö	Toiminnot
Roundup Bio	14.8.202X	1,0	l	
AFINTO	25.5.202X	140,0	g	

Valitse kasvulohkot

Peruslohkon tunnus	Peruslohkon nimi	Tunnus	Kasvi	Pinta-ala (ha)	
<input checked="" type="checkbox"/>	424	Randelin	A	Rehunurmi	7,98
<input checked="" type="checkbox"/>	424	Bäckåker	A	Rehunurmi	2,72
<input type="checkbox"/>	424	Hackaland	A	Rehunurmi	5,72

Lisää valituille kasvulohkoille

Valitut kasvulohkot

Pakollinen kenttä: *

Peruuta Tallenna



Käytetyt kasvinsuojeluaineet 5/5

- Esimerkkikuvia Vipusta:
 - Poista kaikki valmisteet
 - Yhteenveto-välilehti

Kasvulohkot				Yhteenveto	
Peruslohkon tunnus	Peruslohkon nimi	Kasvulohko	Kasvi	Kasvulohkon pinta-ala (ha)	
▼ 1234567	Ragnar ovan bäck	A	Kaura	2,16	
Käyttöaika	Valmisteen nimi	Annoksen suuruus/ha		Yksikkö	
11.6.2024	Agil 100 EC	4,0		ml	



Syysilmoitus: Ympäristösitoumuksen lohkokohtainen toimenpide

- Kiertotalouden edistäminen
 - Valumavesien hallinta
 - Lintupellot
-



RUOKAVIRASTO
Livsmedelsverket • Finnish Food Authority

Kiertotalouden edistäminen



Kiertotalouden edistäminen -välilehti

- Kiertotalouden edistäminen -välilehti näkyy hakijoille, jotka ovat valinneet kiertotalouden edistäminen -toimenpiteen peltotukien haussa.
- Peruslohkoja ei ilmoitettu peltotukien haussa, joten syysilmoitukselle tuodaan kaikki korvauskelpoiset peruslohkot.
- Peruslohkolla voi olla yksi tai useampi toimenpidelohko.
 - Toimenpidelohkojen on täytettävä koko peruslohkon ala.
 - Jos osalla peruslohkoa ei ole toteutettu toimenpidettä, tee alasta oma toimenpidelohko ja ilmoita sille ”Ei toimenpidettä”.
- Jos toimenpidelohkoja on
 - vain yksi → täytä tiedot suoraan koko peruslohkolle.
 - useampi → siirry kartalle piirtämään ala ja täytä tiedot.



Korvattavan alan rajoitukset

- Korvattavasta alasta (maksusta) rajataan laskennassa pois aloja, joille ei voi ehtojen mukaan saada korvausta tai joille ei voi levittää lannoitteita.
 - Maksusta pois rajattavat alueet:
 - Suojavyöhyke
 - Luonnonhoitonurmi
 - Viherlannoitusnurmi
 - Suojakaista (3 m)
 - Ilmoitettu ”Tuen peruminen”- ala
 - Ilmoitettu tai todettu ”Viljelemätön”-ala .
 - Lohkot, joilla ei ole todettu maataloustoimintaa.
 - Satelliittiseurannan punaiset lohkot
 - Kaltevat alat (yli 15 %), joille on levitetty nestemäisiä aineita.



Kiertotalouden edistäminen: toimenpidelohkojen ryhmätallennus

- Ensimmäisenä avautuu tämä ikkuna.
- Toimenpidelohkojen ryhmätallennus on mahdollinen lohkoille, joilla vain yksi toimenpidelohko (koko peruslohko).

Toimenpidelohkojen ryhmätallennus

i Voit tallentaa tietoja usealle lohkolle samalla kertaa valitsemalla Siirry ryhmätallennukseen.

Älä näytä tätä huomautusta uudelleen

Peruuta **Siirry ryhmätallennukseen**



Ryhmätallennus

- Valitse ryhmätallennuksessa levitettävän aineen tiedot samalla tavalla kuin yksittäiselle toimenpidelohkole.
- Rastita kaikki saman levityskerran peruslohkot.
- Voit muokata yksittäisen lohkon tietoja myöhemmin ko. toimenpidelohkon tiedoista.

Toimenpidelohkojen ryhmätallennus

Levitettävä aine *

- Kiinteät aineet - levitysmäärä vähintään 10 m³/ha
- Nestemäiset aineet - levitysmäärä vähintään 15 m³/ha
- Kiinteät aineet, joiden fosforipitoisuus on vähintään 3kg/m³ - levitysmäärä vähintään 5 m³/ha
- Nestemäiset aineet, joiden fosforipitoisuus on vähintään 3kg/m³ - levitysmäärä vähintään 5 m³/ha

+ Uusi levityskerta

Lanta- tai lannoitelaji	Levitysmäärä	Levityspäivämäärä	Toiminto
Nauta, kuivalanta	15,0	1.10.2023	⋮
Levitysmäärät yhteensä	15,0		

Valitse peruslohkot

<input type="checkbox"/> Peruslohkon tunnus ⇅	Peruslohkon nimi ⇅	Pinta-ala (ha) ⇅
<input checked="" type="checkbox"/> 010 00964 21	Loukaskonto	0,48
<input checked="" type="checkbox"/> 010 03623 61	Kotopala	0,45
<input type="checkbox"/> 010 03624 62	Kotopala	0,14
<input checked="" type="checkbox"/> 010 03625 63	Riihi	0,68
<input type="checkbox"/> 010 10096 35	Nevanperä 2	1,14
<input type="checkbox"/> 010 10522 73	Nevanperä 1	3,38

Muodosta valituille toimennpidelohkot

Pakollinen kenttä: *



Yksittäisen toimenpidelohkon tallennus

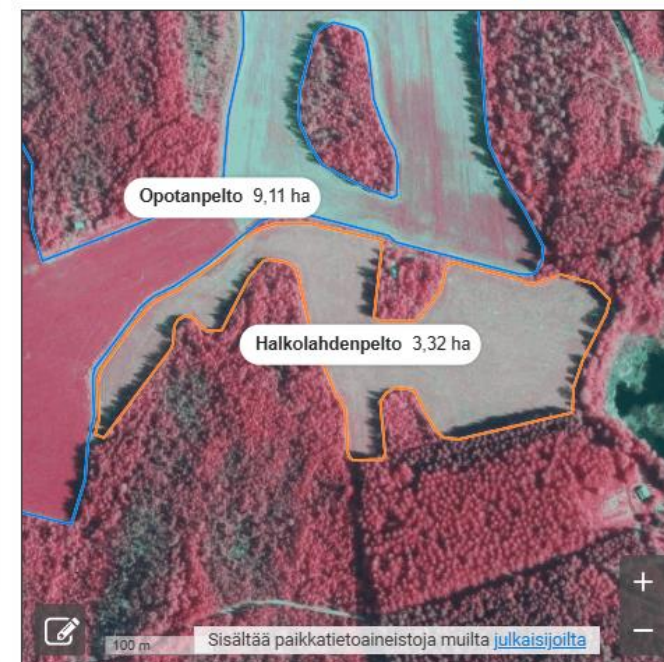
- Kaikki korvauskelpoiset peruslohkot listattu Toimenpidelohkot-välilehdelle.
- Voit täyttää toimenpiteen tiedot valitsemalla yksittäisen peruslohkon.

Peruslohkolista

Tunnus	Nimi	Ala (ha)	
426 00438 75	Pajapelto	2,03	✓
426 00465 05	Pihapelto	3,28	✓
426 00466 06	Kannaksenpelto	8,73	✓
426 00467 07	Saarenpelto	3,62	✓
426 00469 09	Mäntylänpelto	2,13	
426 00470 10	Pienimäntylänpel	1,15	
426 04919 94	Mertalanpelto	3,58	
426 04920 95	Pajarinpelto	1,10	
426 06871 09	Halkolahdenpelto	3,32	
426 08403 86	Opotanpelto	9,11	

426 06871 09 Halkolahdenpelto 3,32 ha

[Avaa kartta](#)



Toimenpidelohkojen ryhmitoiminto

[Toimenpidelohkojen ryhmätallennus](#)

Peruslohkolla yhtenäistä kaltevaa alaa vähintään 0,25 ha

Ei

Toimenpidelohkot

Litteet ja lisätiedot

Yhteenveto

[Lisää uusi toimenpidelohko](#)

Kiertotalouden edistäminen: ilmoitettavat tiedot



- Valitse levitettävä aine.
- Tallenna aineelle levityskerran tiedot.
 - Et voi tallentaa tietoa, jos kohta *Levitysmäärät yhteensä* on alle minimimäärän (15 m³, 10 m³ tai 5 m³ aineesta riippuen)
- Voit tallentaa levityksajan lannoitteille 1.4.–31.10. ja lannalle 1.4.–30.11.

Toimenpidelohko K1 - 010 10096 35 Nevanperä 2 1,14 ha

Levitettävä aine *

- Kiinteät aineet - levitysmäärä vähintään 10 m³/ha
- Nestemäiset aineet - levitysmäärä vähintään 15 m³/ha
- Kiinteät aineet, joiden fosforipitoisuus on vähintään 3kg/m³ - levitysmäärä vähintään 5 m³/ha
- Nestemäiset aineet, joiden fosforipitoisuus on vähintään 3kg/m³ - levitysmäärä vähintään 5 m³/ha

+ Uusi levityskerta

Lanta- tai lannoitelaji	Levitysmäärä	Levityspäivämäärä	Toiminto
Lietelanta	15,0	1.10.2023	⋮
Levitysmäärät yhteensä	15,0		

Pakollinen kenttä: *

Peruuta

Tallenna



Liitteet ja lisätiedot –välilehti 1/2

- Ilmoita ainetta luovuttavan tilan tilatunnus.
- Ilmoita lisätiedoissa, jos luovuttajalla ei ole tilatunnusta.
- Rastita tarvittaessa kohta *Toimenpiteessä ilmoitettu oman tilan kuivalanta on kierrätetty biokaasulaitoksen kautta.*

Lantaa tai lannoitteita luovuttaneiden tilojen lisätietojen ilmoittaminen

Hae tilatunnuksella

Löydetty tilatunnuksella

Tunnuksella ei löytynyt hakutulosta, siirry lisäämään lisätietoja.

Lisää taulukkoon

Lantaa luovuttaneet tilat

Tilatunnus	Nimi	Toiminto
Ei rivejä		

i Jos luovuttajalla ei ole tilatunnusta, tai maatilän ensisijaista viljelijää ei löydy, ilmoita tiedot lisätiedoissa.

Lisätiedot

0 / 4000

Oman tilan kuivalannan käsittely

Toimenpiteessä ilmoitettu oman tilan kuivalanta on kierrätetty biokaasulaitoksen kautta

Peruuta

Tallenna



Liitteet ja lisätiedot –välilehti 2/2

- Liitä mukaan tarvittaessa:
 - Liite 469L (ilmoitus lannoitteen vastaanottamisesta) tai vastaavat tiedot.
 - Ravinneanalyysi.

Liitteiden ilmoittaminen *

Liitetiedosto

Liitteen tyyppi *

Luovutussopimus ▾




Pudota lisättävät tiedostot tähän
tai

Valitse tiedosto

Valitse liitteen tyyppi

Lisätyt liitteet

 Kuitti_F1080108795934.pdf

✖ Poista

Liitteen tyyppi: Muu liite



Yhteenveto-välilehti

- Välilehdellä näkyy lanta- ja lannoitelajeittain
 - Pinta-ala
 - Kokonaismäärä
 - Toimenpidelohkojen määrä.

Toimenpidelohkojen ryhmätoiminto

Peruslohkolla yhtenäistä kaltevaa alaa vähintään 0,25 ha

Ei

Toimenpidelohkojen ryhmätallennus

Toimenpidelohkot

Liitteet ja lisätiedot

Yhteenveto

Ilmoitettujen lantojen ja lannoitteiden kokonaismäärät lajeittain

Lanta- tai lannoitelaji ⇅	Toimenpidelohkojen pinta-ala (ha) ⇅	Lantojen ja lannoitteiden kokonaismäärä (m3) ⇅	Toimenpidelohkoja (kpl) ⇅
▶ Sika, kuivalanta	17,66	353,20	4

Vipuneuvoja



- Huomautukset ovat joko lähetyksen estäviä tai lähetyksen sallivia.
- Liitteiden puute ei estä ilmoituksen lähetystä, mutta korvausta ei makseta, jos et ole palauttanut liitteitä.

Talviaikainen kasvipeite Kiertotalouden edistäminen Käytetyt kasvinsuojeluaineet Valumavedet **Vipuneuvoja** Lähetys

Vipuneuvojan huomautukset

Kohde	Huomautukset / tilanne
4291 - Rantakauppila	⊖
429 - Piirumi	Talviaikainen kasvipeitteisyys: Peruslohkolla ei ole yhtään toimenpidelohkoa.
429 - Etupelto	
429 - Välipelto	
429 - Takapelto	
429 - Jokela2	
429 - Jokela3	
429 - Kauppila	
429 - Joenpolvi	
429 - Mäkelä	
429 - Lammashaka	
429 - Jokinen	
Kiertotalouden edistäminen	⚠ Kiertotalouden edistäminen: Olet valinnut toimenpiteen kevään peltotukihaussa, mutta et ole ilmoittanut toimenpiteeseen alaa syysilmoituksessa. Et saa korvausta toimenpiteestä.
Valumavedet	⚠ Valumavedet: Et ole ilmoittanut yhdellekään peruslohkolle toimenpidelohjoja. Et saa korvausta toimenpiteestä.



RUOKAVIRASTO
Livsmedelsverket • Finnish Food Authority

Valumavesien hallinta



Valumavesien hallinta syysilmoituksella

- Muista ilmoittaa sama ala kuin vuonna 2023 syysilmoituksessa!
 - Toimenpiteessä seuraa takaisinperintä, jos et ilmoita samaa alaa vuonna 2024 kuin vuoden 2023 syysilmoituksessa.
- Ei esitäyttöä vuoden 2023 perusteella.
- Valumavesien hallinta -välilehti tulee näkyviin hakijoille, jotka ovat valinneet toimenpiteen peltotukien haussa.
- Peltotukien haussa keväällä ilmoitettiin, millä lohkolla toimenpidettä toteutetaan.
- Syysilmoituksessa ala ilmoitetaan toimenpidelohkoksi
 - Ilmoitetaan valumavesien hallinta -toimenpiteestä
 - Säätosalaojitus
 - Altakastelu
 - Kuivatusvesien kierrätys.



Valumavesien hallinta: Toimenpidelohkon ilmoittaminen

- Peruslohkolla voi olla yksi tai useampi toimenpidelohko
 - Jos vain yksi → Täytä tiedot suoraan koko peruslohkolle.
 - Jos useampi → Siirry kartalle piirtämään ala.
- Laskentaa varten pois rajataan:
 - Ilmoitettu ”Tuen peruminen”-ala
 - Ilmoitettu tai todettu ”Viljelemätön”-ala
 - Lohkot, joilla ei ole todettu maataloustoimintaa
 - Satelliittiseurannan punaiset lohkot.



Valumavesien hallinta: ilmoitettavat tiedot

- Toimenpidelohkot-välilehti
- Valitse toimenpidelohkolle käsittelymenetelmä ja hakuperuste.
- Ei ryhmätallennusmahdollisuutta.
- Ei liitteiden lisäystä syysilmoituksessa.

Toimenpidelohko - 123 45678 03 Peräpelto 3,00 ha

Käsittelymenetelmä *

Säätösalaajitus

Altakastelu

Kuivatusvesien kierrätys

Toimenpiteen hakuperuste *

Kauden 2015 - 2022 aikana toimenpiteeseen kuulunut ala

Turvema

Hapan sulfaattimaa

Pakollinen kenttä *

Peruuta Tallenna

Toimenpidelohko - 123 45678 03 Peräpelto 3,00 ha

Käsittelymenetelmä *

Säätösalaajitus

Altakastelu

Kuivatusvesien kierrätys

Toimenpiteen hakuperuste *

Kauden 2015 - 2022 aikana toimenpiteeseen kuulunut ala

Turvema

Hapan sulfaattimaa

Pakollinen kenttä *

Peruuta Tallenna



Valumavesien hallinta: yhteenveto

- Yhteenveto-välilehdellä näkyvät käsittelymenetelmittäin ilmoitetut tiedot.

Käsittelymenetelmä	Toimintatiedot	Yhteenveto	
▼ Säätöalajitus	10,00	3	
Peruslohkon taseus	Peruslohkon nimi	Toimintatiedon hakuperuste	Toimintatiedon pinta-ala (ha)
123456789	Isiölohko	Kauden 2015 - 2022 aikana toimitukseen kuulunut ala	4,00
123456789	Ylitäli	Turvema	3,00
▼ Aitakastelu	10,00	1	
Peruslohkon taseus	Peruslohkon nimi	Toimintatiedon hakuperuste	Toimintatiedon pinta-ala (ha)
123456789	Päätaio	Kauden 2015 - 2022 aikana toimitukseen kuulunut ala Hagan sulfaattimaa	10,00
► Kuvatusvesien keräily	10,00	2	
▼ Säätöalajitus	10,00	3	
Peruslohkon taseus	Peruslohkon nimi	Toimintatiedon hakuperuste	Toimintatiedon pinta-ala (ha)
123456789	Isiölohko	Kauden 2015 - 2022 aikana toimitukseen kuulunut ala	4,00
123456789	Ylitäli	Turvema	3,00
123456789	Pitäkärki	Kauden 2015 - 2022 aikana toimitukseen kuulunut ala Hagan sulfaattimaa	3,00



RUOKAVIRASTO
Livsmedelsverket • Finnish Food Authority

Lintupellot



Lintupellot syysilmoituksella 1/2

- Lintupellot -välilehti tulee näkyviin hakijoille, jotka ovat valinneet toimenpiteen peltotukien haussa.
- Peltotukien haussa ilmoitettiin, millä peruslohkoilla toimenpidettä toteutetaan.
- Ilmoita syysilmoituksessa peruslohkon lintupeltoalat toimenpidelohkoina.
 - Liitä Vipu-mobiililla otettu kuva toimenpidelohkolle
 - Tai muita kuvia tai liitteitä, jos Vipu-mobiililla otettuja kuvia ei ole.



Lintupellot syysilmoituksella 2/2

- Vipu-mobiililla otetut kuvat:
 - Voit lisätä ilmoitukselle Vipu-mobiililla otettuja vapaakuvia enintään 10 kpl/toimenpidelohko.

Vipu-mobiili kuvat

Valitse Vipu-mobiililla otetut vapaavalokuvat, jotka haluat liittää toimenpidelohkolle.

Voit liittää toimenpidelohkolle enintään 10 valokuvaa.

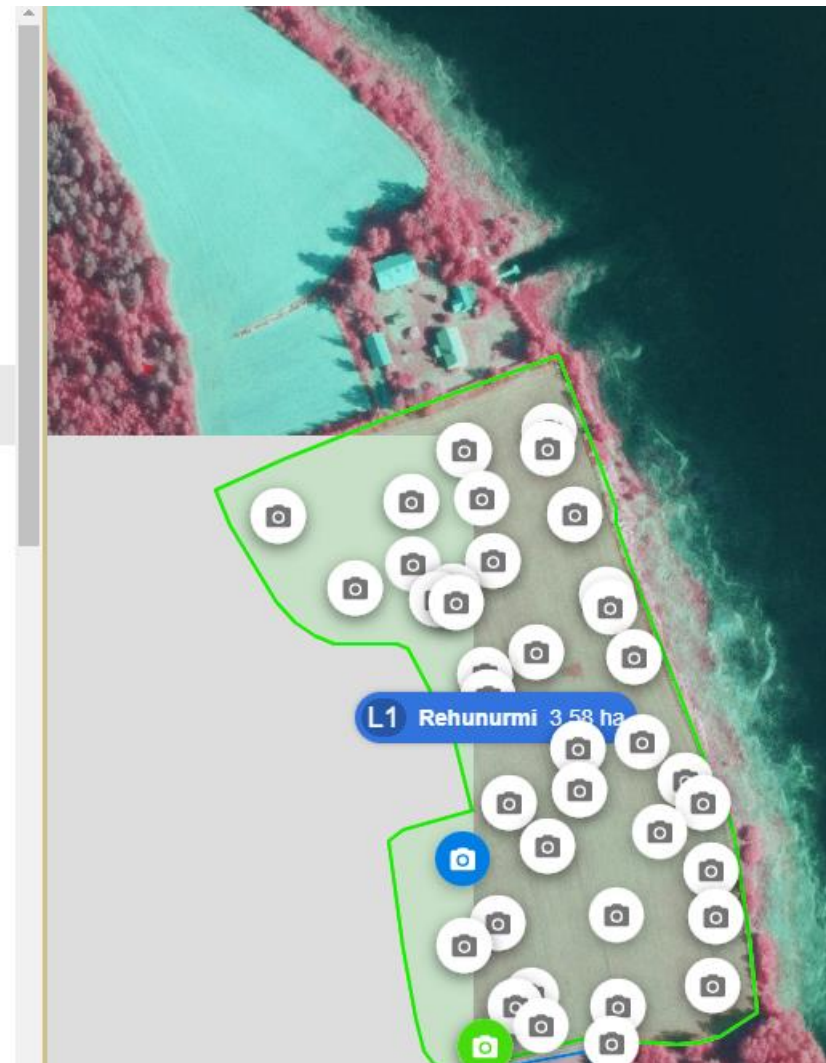
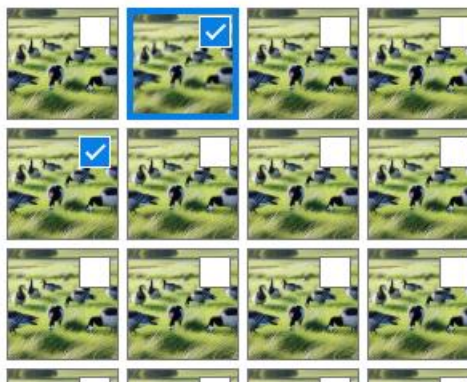
✓ Liitettyjen kuvien lukumäärä 2 / 10

Toimenpidelohko L1 3,58 ha

11.5.2024



12.5.2024





Lintupeltojen toimenpidelohkot

- Peruslohkolla voi olla yksi tai useampi toimenpidelohko
 - Jos vain yksi → Täytä tiedot suoraan koko peruslohkolle.
 - Jos useampi → Siirry kartalle piirtämään ala.
- Laskentaa varten pois rajataan:
 - Ilmoitettu ”Tuen peruminen”-ala
 - Ilmoitettu tai todettu ”Viljelemätön”-ala
 - Lohkot, joilla ei ole todettu maataloustoimintaa
 - Satelliittiseurannan punaiset lohkot.



Lintupellot: ilmoitettavat tiedot

- Toimenpidelohko-ikkuna
- Ilmoita
 - tuhoutunut kasvi eli kasvi, jota linnut ovat hyödyntäneet
 - oletko saanut muuta korvausta tuhoista
 - kuvaus vahingosta.
- Ei ryhmätallennusmahdollisuutta.
- Lisää liitteeksi todiste lintujen tuhoista tai muusta lintujen peltoalueen käytöstä.

Toimenpidelohko - 123 45678 03 Peräpelto 3,00 ha

Tuhoutunut kasvi *

- Valitse -

Toimenpidelohkelle on maksettu/maksetaan korvausta rauhoitettujen eläinten aiheuttamista viljelysvahingoista? *

Ei

Kyllä

i Et voi saada toimenpidelohkelle korvausta lintupellosta, jos samalle alalle on maksettu/maksetaan ELY-keskuksesta haettua korvausta rauhoitettujen eläinten aiheuttamista viljelysvahingoista **x**

Kuvaus vahingosta *

Lorem ipsum dolor sit amet, consectetur adipiscing elit. Suspendisse ut nisi non dolor viverra placerat.

0/4000 merkkiä

Pakollinen kenttä *

Peruuta Tallenna



Lintupellot: Vipuneuvoja.

- Huomautukset ovat joko lähetyksen estäviä tai lähetyksen sallivia
- Liitteiden puute ei estä ilmoituksen lähetystä, mutta korvausta ei makseta, jos et ole palauttanut liitteitä.

Talviaikainen kasvipeite	Lintupellot	Vipuneuvoja	Lähetys
Vipuneuvojan huomautukset			
Kohde	Huomautukset / tilanne		
7540435749 - Vanhala alapelto	⚠ Lintupellot: Lisää kuva tai muu todiste vahingosta toimenpidelohkolla.		



RUOKAVIRASTO
Livsmedelsverket • Finnish Food Authority

Syysilmoituksen tietojen muuttaminen

Tiedot perustuvat 5.12.2024 tilanteeseen



Aikataulut

- Syysilmoituksen tietoja voi muuttaa 5.2.2025 alkaen.
- Muutosvaihe päättyy **13.5.2025** (seuraa tiedotusta).
- Tärkeää pitää tiedot aina ajan tasalla.



Mitä voi muuttaa tai perua?

- Ehdollisuuteen ja ekojärjestelmätukeen liittyviä kasvipeitteisyystietoja.
- **UUTTA:** ympäristösitoumuksen toimenpiteiden tietoja
 - Kiertotalouden edistäminen
 - Valumavesien hallinta
 - Lintupellot
- Muutoksia ja perumisia voi tehdä oma-aloitteisesti, tai esimerkiksi kun hakija saa selvityspyynnön Vipu-mobiiliin (satelliittiseuranta koskee vain kasvipeitteisyystietoja).



Miten tietoja voi muuttaa?

- Kasvipeitetiedot:
 - Kirjallinen vapaamuotoinen ilmoitus 5.2.–X.4.2025 kuntaan.
 - X.4.2025 alkaen Vipu-palvelussa.
- Ympäristösitoumuksen toimenpiteiden tiedot:
 - Kirjallinen vapaamuotoinen ilmoitus kuntaan → eli ympäristösitoumuksen toimenpiteiden tietoja ei voi muuttaa tai perua Vipu-palvelussa.



Mistä saan lisätietoa?

- Tukivuotta 2024 koskevalle [hakuoppaalle](#) päivitetään:
 - syysilmoituksen muuttamista koskevat tiedot tammikuussa.
 - kasvipeitteisyyden satelliittiseurantaan ja selvityspyyntöihin liittyvät tiedot helmi-maaliskuussa.
- Seuraa sähköpostiin lähetettäviä uutiskirjeitä.

↪ *Hakuoppaat ja ohjeet viljelijöille*

Peltotukien hakuopas 2024

- **Peltotukien päivämäärät 2024 (27.5.)**
- Peltotukien hakeminen
 - **Peltotukien hakeminen**
 - **Hakemuksen muuttaminen**
 - **Peltotukien peruminen**
 - **Syysilmoitus (15.11.)**
 - ➔ ◦ **Syysilmoituksen tietojen muuttaminen (julkaistaan tammikuussa)**
 - **Ylivoimainen este tai poikkeuksellinen olosuhde tukihaun jälkeen**
 - **Koko tilan hallinnan siirto tai tilanpidon lopettaminen**
- Hakemisen edellytykset
 - **Yleiset edellytykset**
 - **Aktiiviviljelijä**
 - **Ehdollisuus**
- Selvityspyynnöt
 - **Mikä on selvityspyyntö ja miten vastaan siihen?**
 - **Kesän 2024 selvityspyynnöt**
 - **Talviaikaisen kasvipeitteen selvityspyynnöt 2023 (ajalta 1.11.2023-1.5.2024)**
 - ➔ ◦ **Talviaikaisen kasvipeitteen selvityspyynnöt 2024 (ajalta 1.11.2024-1.5.2025) (julkaistaan helmi-maaliskuussa)**
- **Maataloushallinnon rekisteritietojen julkisuus ja luovuttaminen**
- **Maataloustukien väärinkäyttöksiin puuttuminen**
- **Peltotukien säädökset ja määräykset**



RUOKAVIRASTO

Livsmedelsverket • Finnish Food Authority

Kiitos!

RUOKAVIRASTO

Livsmedelsverket • Finnish Food Authority

